

Diretoria de Engenharia e Qualidade Ambiental - E  
Departamento de Qualidade Ambiental – EQ  
Divisão de Qualidade das Águas e do Solo – EQA  
Setor de Hidrologia – EQAH



# **RIO ATIBAIA E TRIBUTÁRIOS**

**Evolução Temporal e Curvas de Permanência  
das Vazões Médias Mensais**

**Maio de 2015**

## CONSIDERAÇÕES ADOTADAS

- Para construção das curvas de permanência e evolução temporal, foram utilizados meses com, no mínimo, 80% dos dias (24 dias) contendo dados de vazão média diária, a partir de 2000.
- Quando há dois postos fluviométricos DAEE próximos a um ponto CETESB de qualidade, seleciona-se para estudo o que estiver mais próximo.



# CORRESPONDÊNCIA QUALI-QUANTI



Corpo Hídrico	Ponto CETESB	Cidade	Posto DAEE
Ribeirão Anhumas	NUMA 04900	Paulínia	Não há posto
Ribeirão Pinheiros	PINO 02100	Vinhedo	Não há posto
	PINO 03900	Valinhos	Não há posto
Rio Atibaia	ATIB 02010	Atibaia	3E -063
	ATIB 02030	Itatiba	3D-006
	ATIB 02035	Valinhos	3D-007
	ATIB 02065	Campinas	3D-007
	ATIB 02300	Paulínia	4D-009
	ATIB 02605	Paulínia	4D-009
	ATIB 02800	Paulínia	4D-009
	ATIB 02900	Americana	Não há posto
Rio Atibainha	BAIN 02950	Bom Jesus dos perdoes	3E- 089
Rio Cachoeira	CAXO 02800	Bom Jesus dos perdoes	3E- 116

# CORRESPONDÊNCIA ESPACIAL



- Posto 3E-063 2,6 km a jusante do Ponto de Qualidade ATIB 02010.

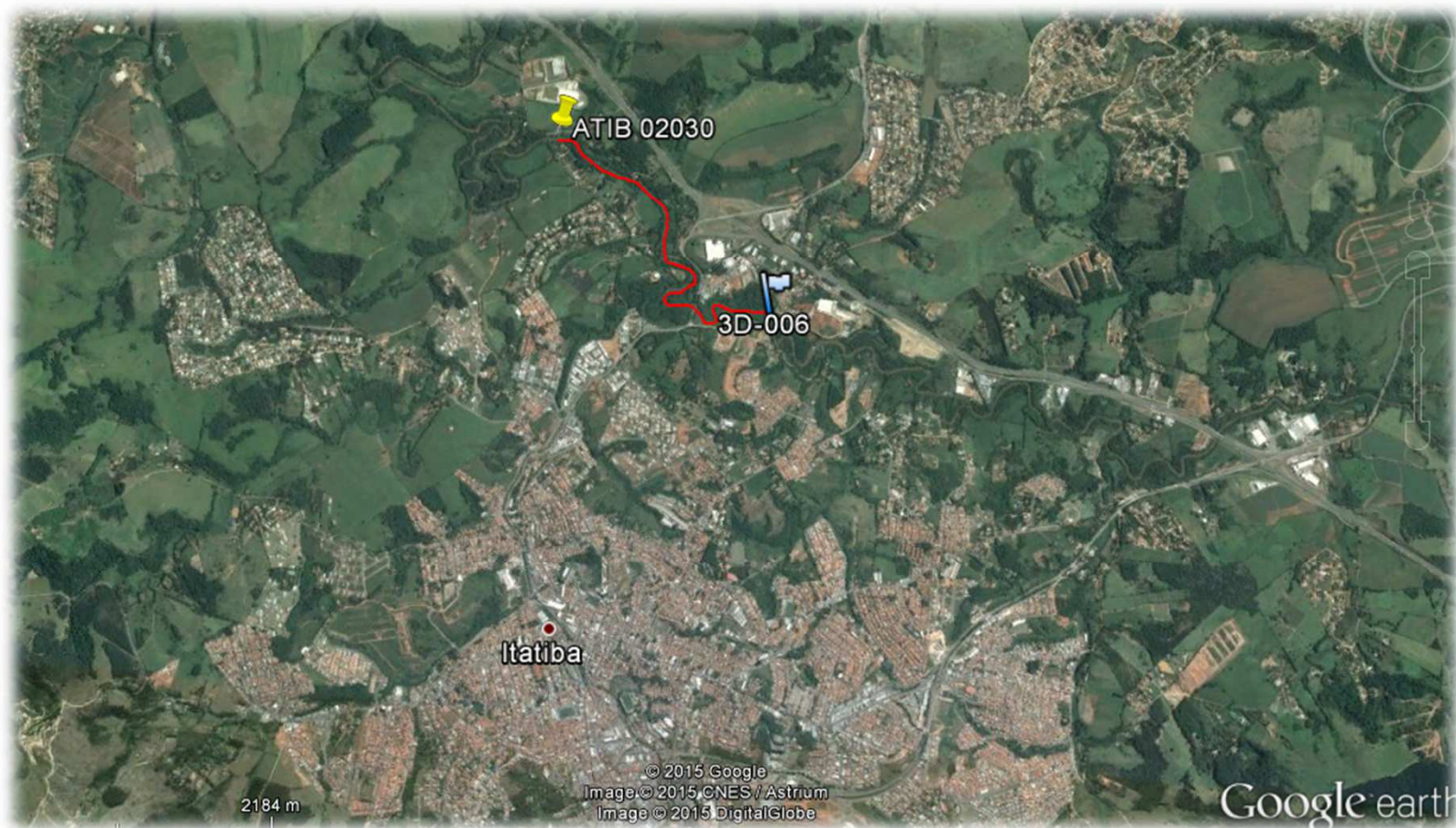




# CORRESPONDÊNCIA ESPACIAL



- Posto 3D-006 3,2 km a montante do Ponto de Qualidade ATIB 02030.

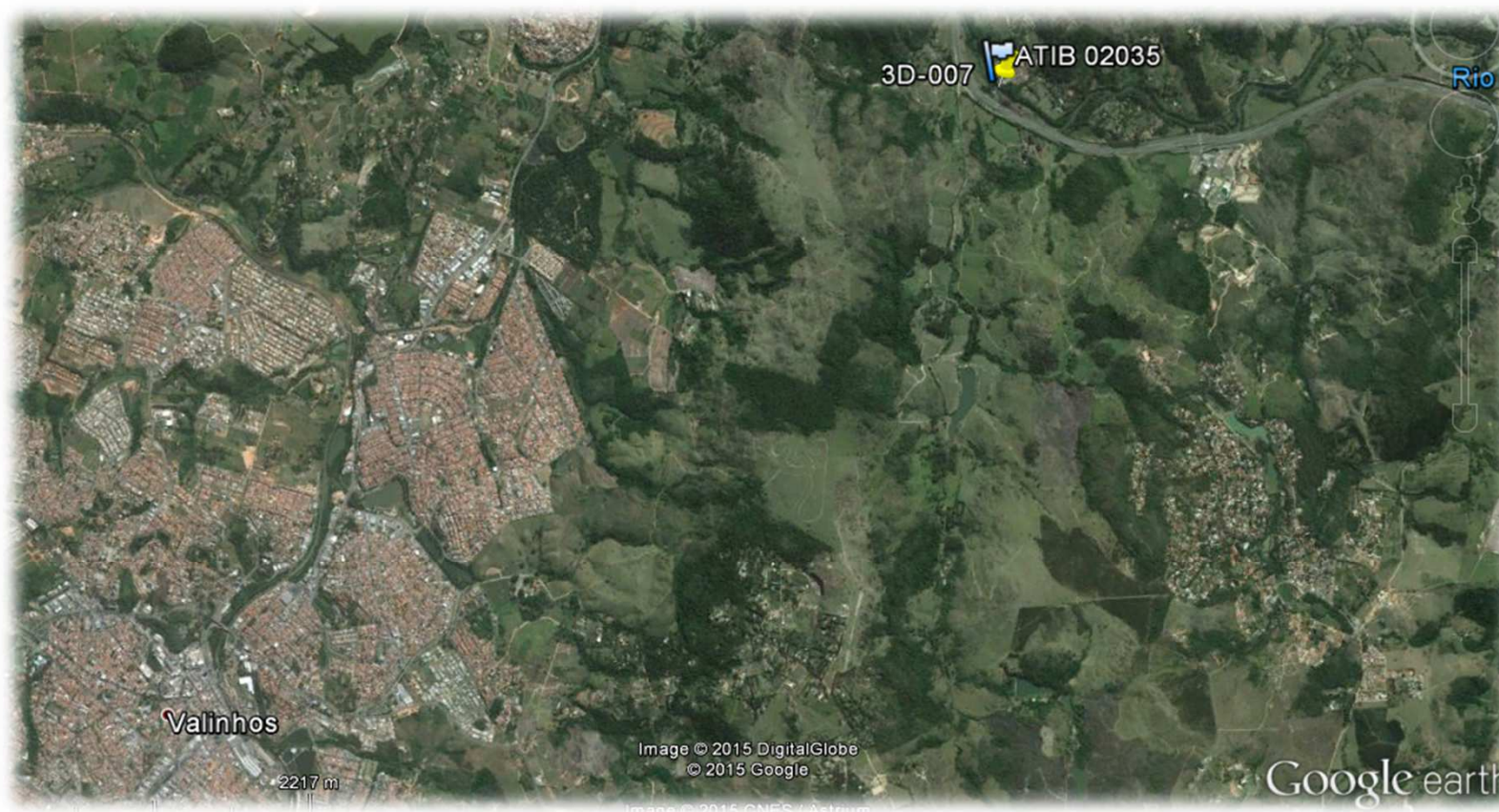




# CORRESPONDÊNCIA ESPACIAL



- Posto 3D-007 localiza-se no Ponto de Qualidade ATIB 02035.

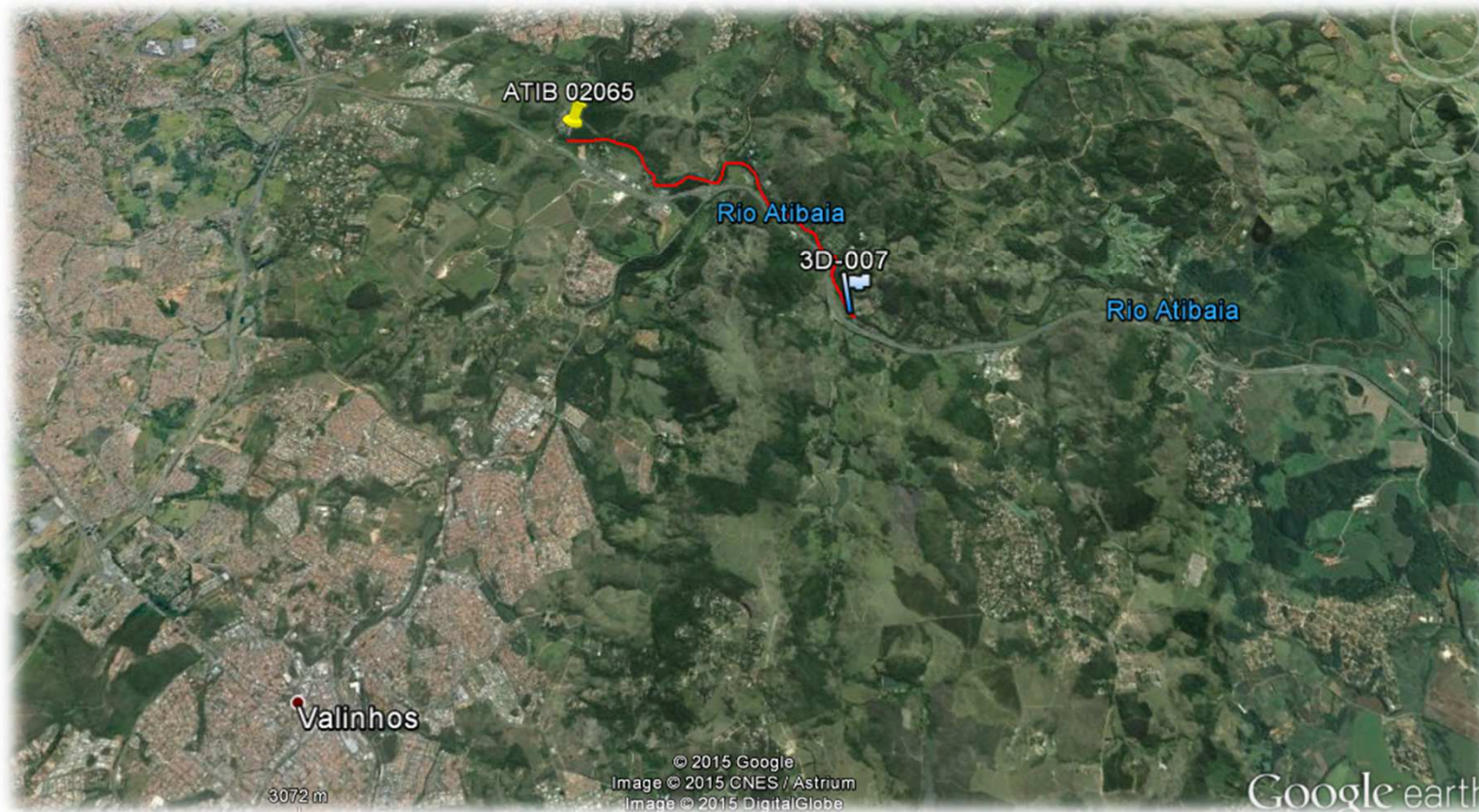




# CORRESPONDÊNCIA ESPACIAL



- Posto 3D-007 5,8 km a montante do Ponto de Qualidade ATIB 02065.





# CORRESPONDÊNCIA ESPACIAL



- Posto 4D-009 4,8 km a jusante do Ponto de Qualidade ATIB 02300.





# CORRESPONDÊNCIA ESPACIAL



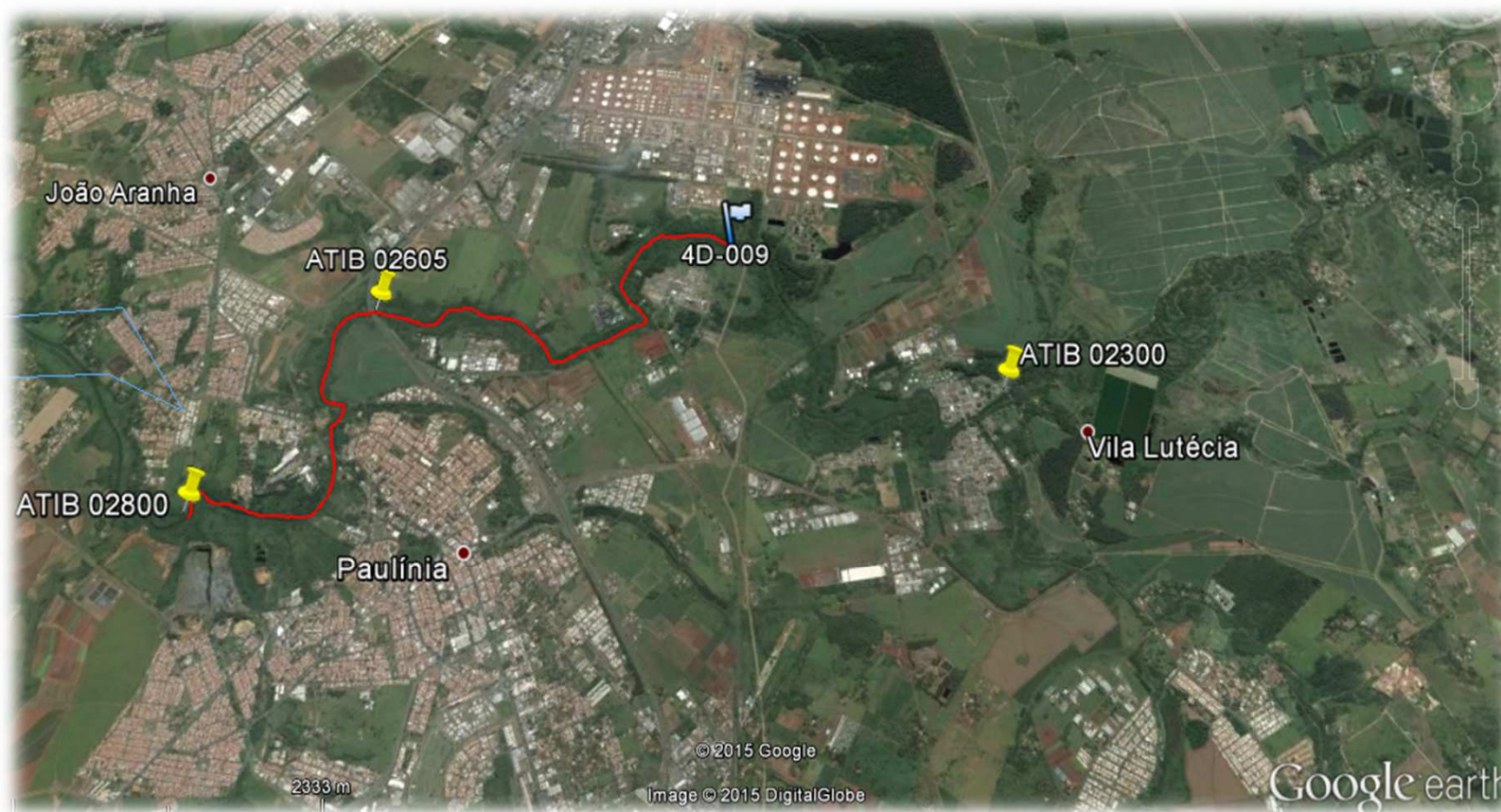
- Posto 4D-009 4,6 km a montante do Ponto de Qualidade ATIB 02605.



# CORRESPONDÊNCIA ESPACIAL



- Posto 4D-009 8,2 km a montante do Ponto de Qualidade ATIB 02800.

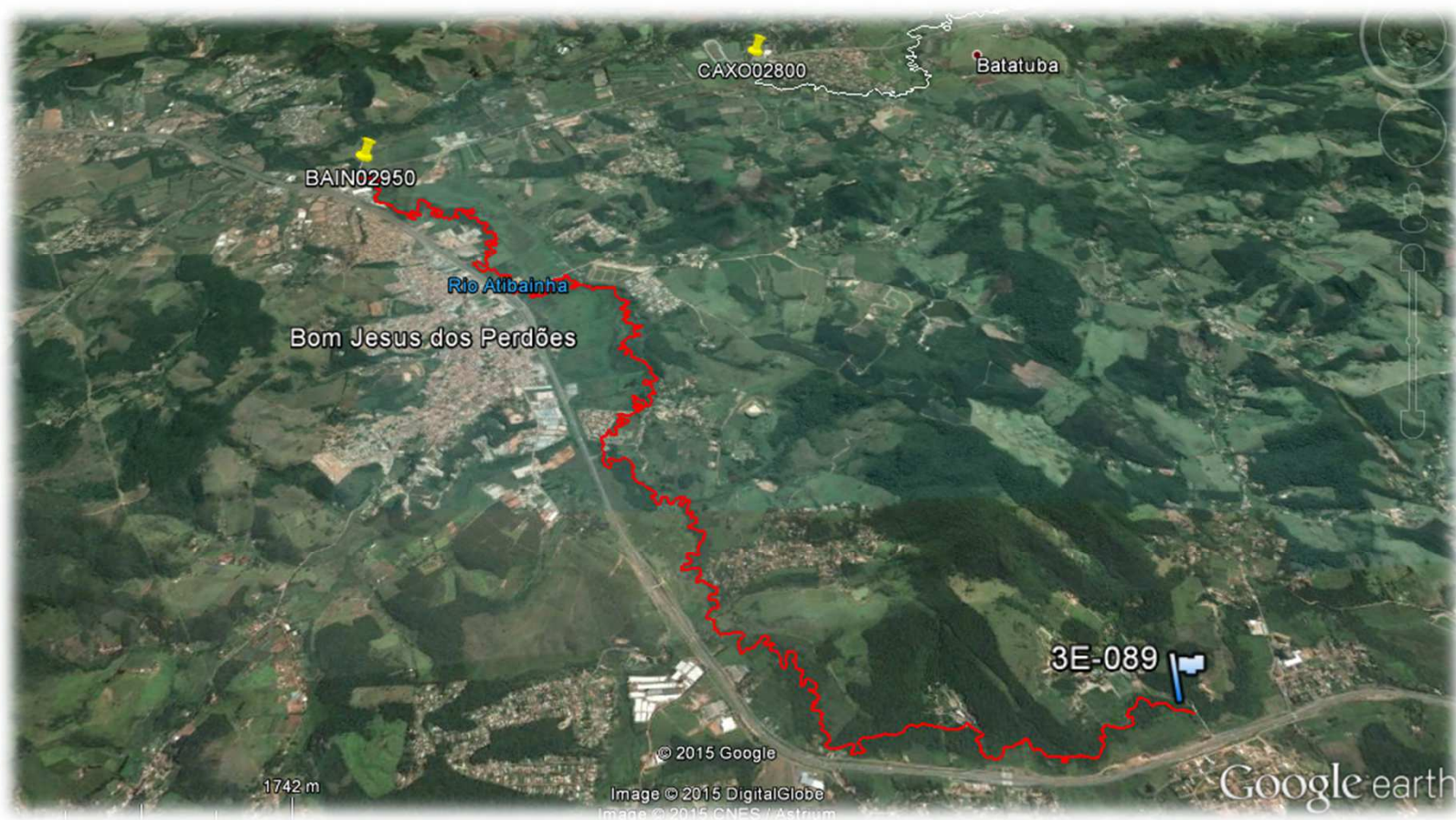




# CORRESPONDÊNCIA ESPACIAL



- Posto 3E-089 21 km a montante do Ponto de Qualidade BAIN 02950.





# CORRESPONDÊNCIA ESPACIAL



- Posto 3E-116 28 km a montante do Ponto de Qualidade CAXO 02800.





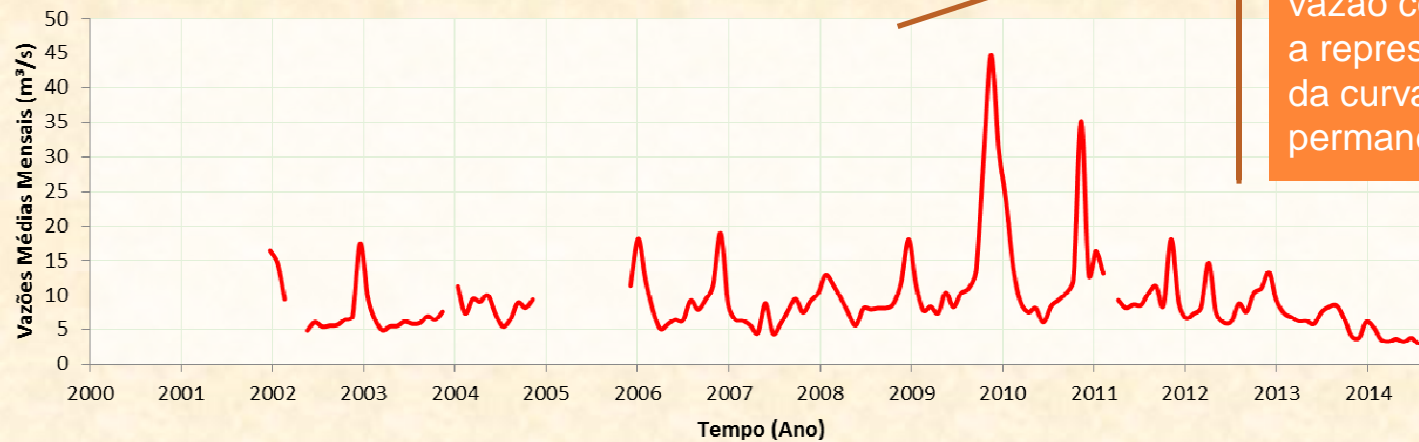
# RIO ATIBAIA

## POSTO ATIBAIA (3E-063)

### ATIBAIA



#### Evolução Temporal



As falhas na série histórica de dados de vazão comprometem a representatividade da curva de permanência.

#### Curva de Permanência



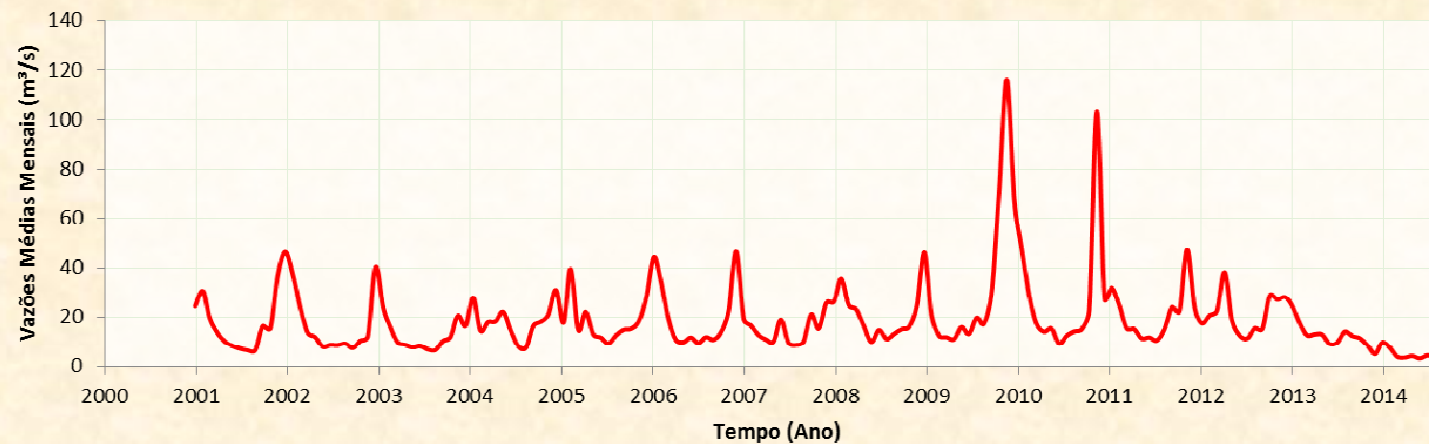
# RIO ATIBAIA

## POSTO BAIRRO DA PONTE (3D-006)

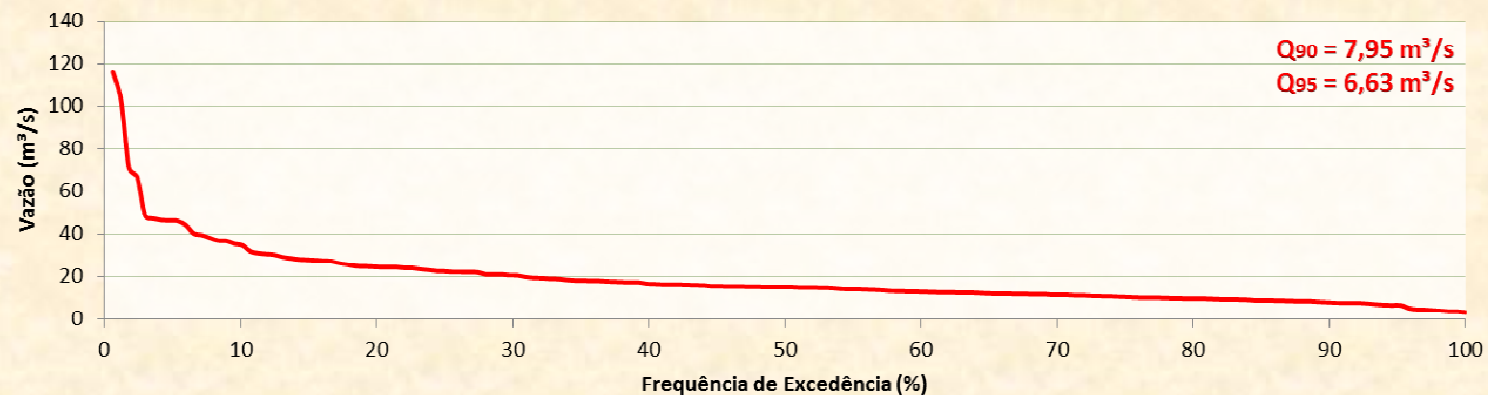
### ITATIBA



#### Evolução Temporal



#### Curva de Permanência





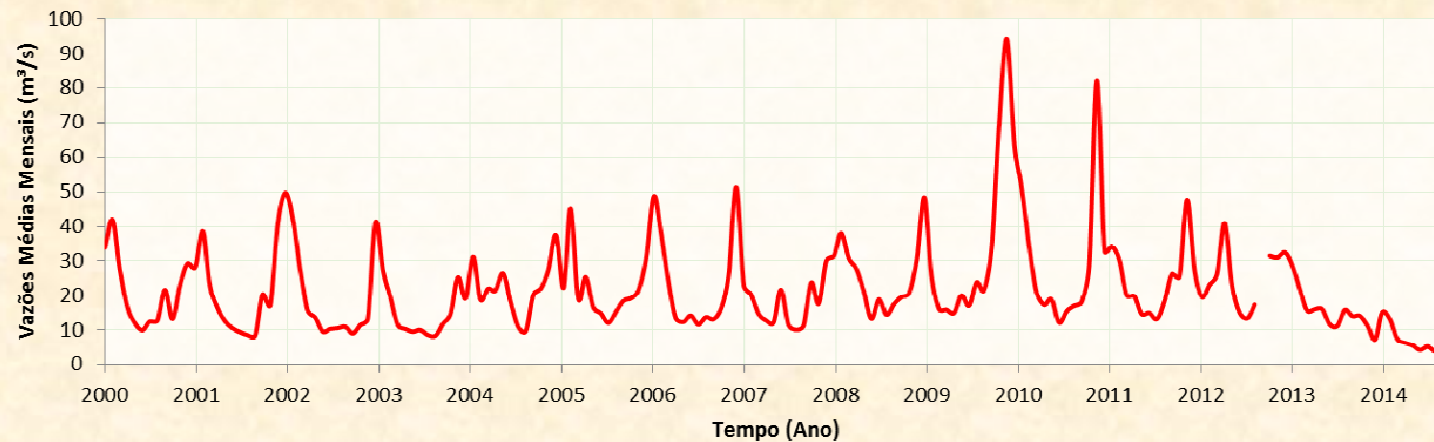
# RIO ATIBAIA

## POSTO CAPTAÇÃO-VALINHOS (3D-007)

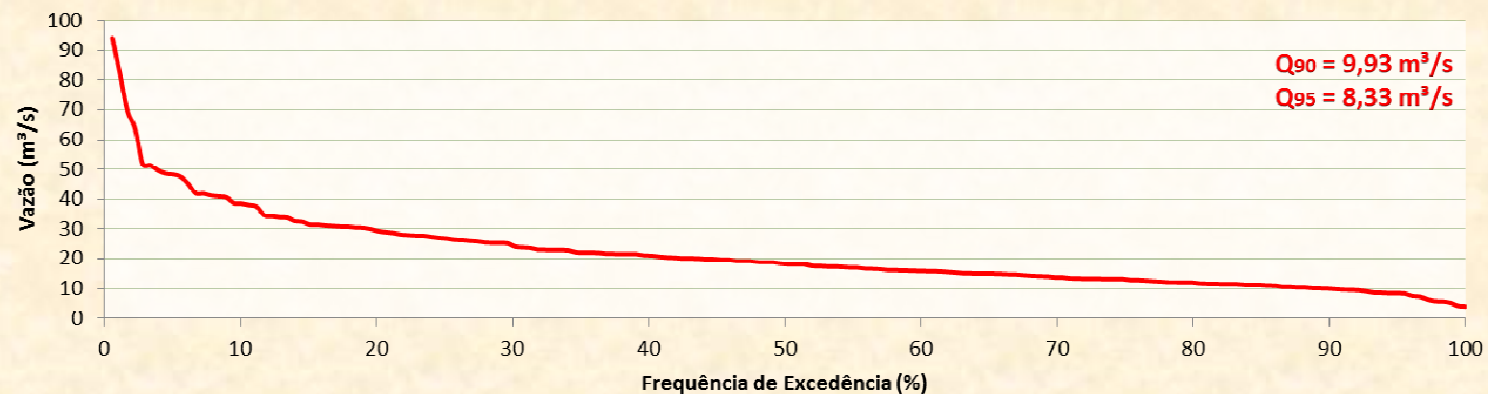
### VALINHOS



#### Evolução Temporal



#### Curva de Permanência



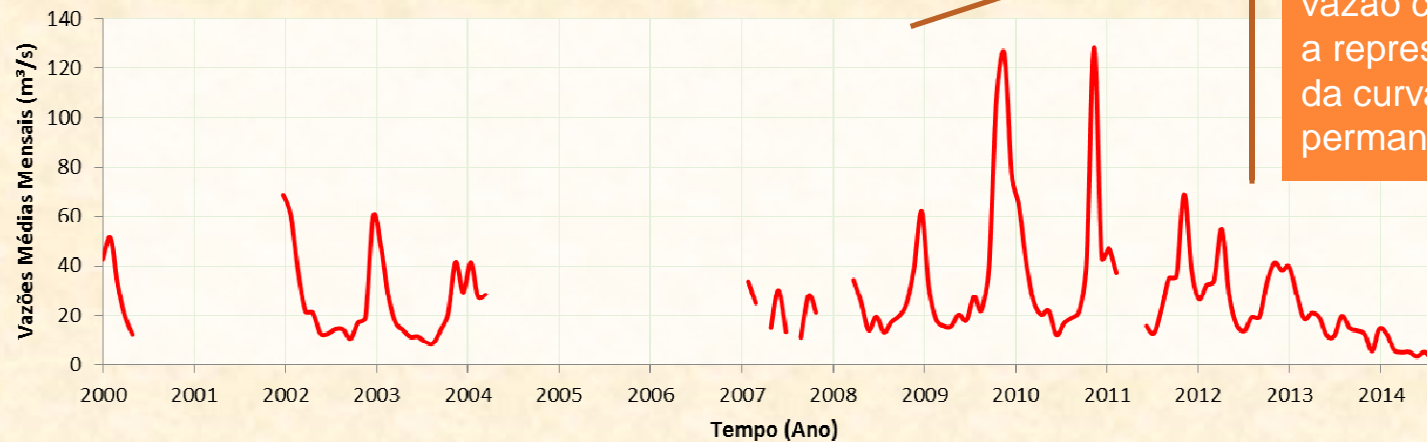
# RIO ATIBAIA

## POSTO ACIMA DE PAULÍNIA (4D-009)

### PAULÍNIA

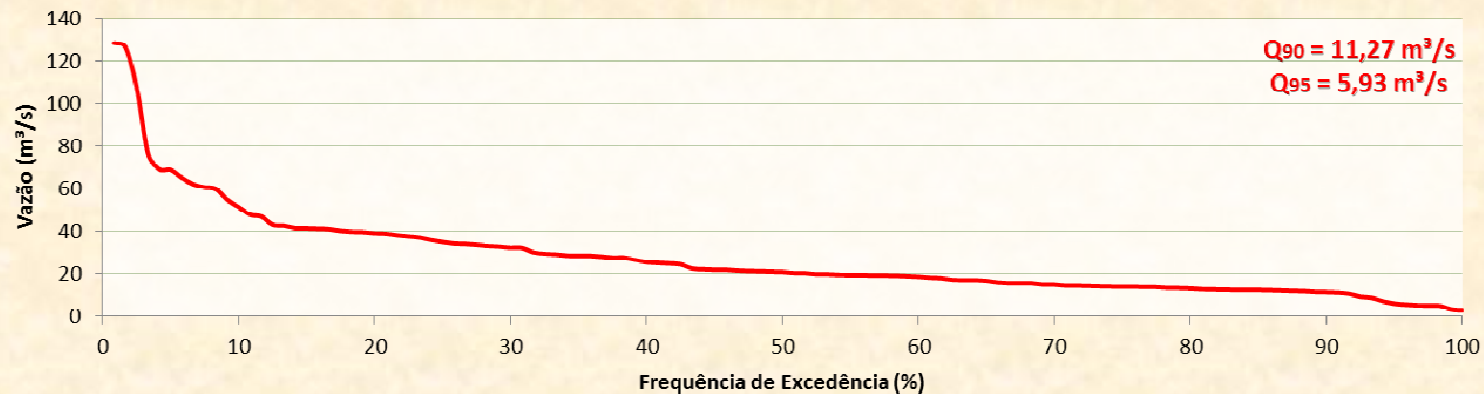


#### Evolução Temporal



As falhas na série histórica de dados de vazão comprometem a representatividade da curva de permanência.

#### Curva de Permanência





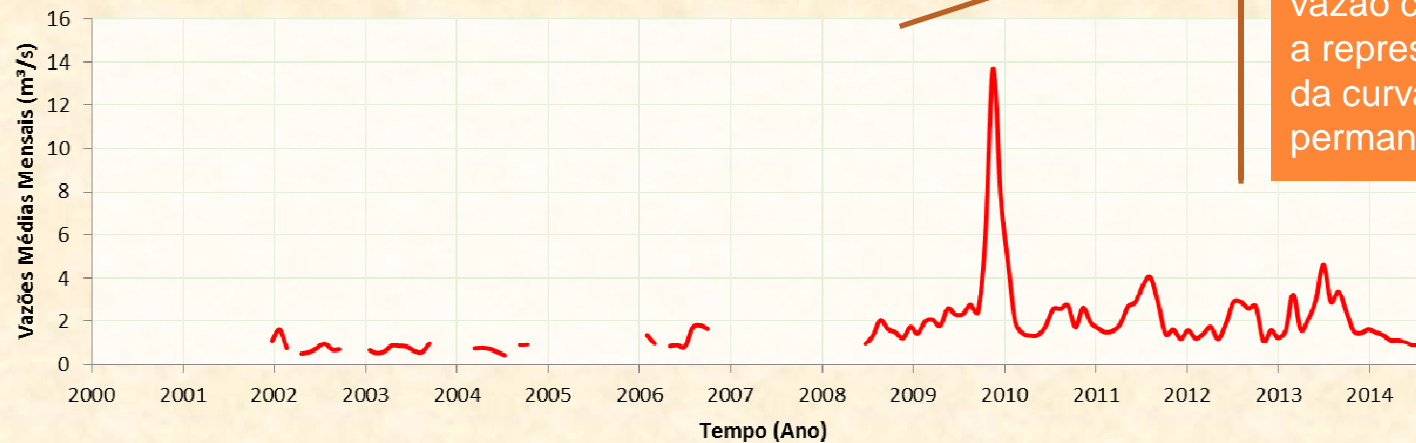
# RIO ATIBAINHA

## POSTO MASCATE (3E-089)

### NAZARÉ PAULISTA



### Evolução Temporal



As falhas na série histórica de dados de vazão comprometem a representatividade da curva de permanência.

### Curva de Permanência



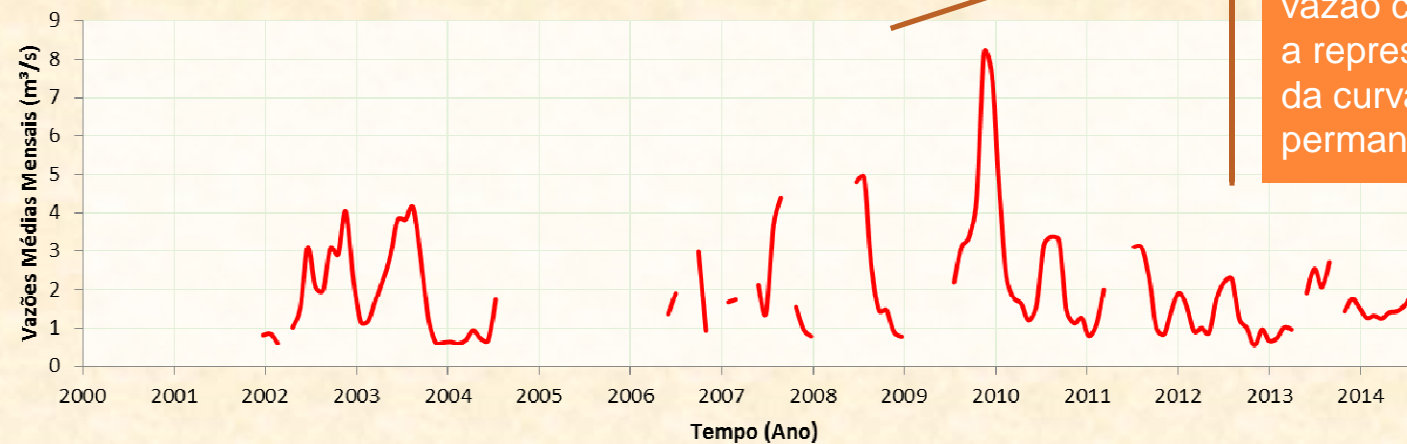
# RIO CACHOEIRA

## POSTO CAPTAÇÃO DE PIRACAIA (3E-116)

### PIRACAIA



#### Evolução Temporal



As falhas na série histórica de dados de vazão comprometem a representatividade da curva de permanência.

#### Curva de Permanência

