

DIR XV PIRACICABA

GRUPO TÉCNICO
VIGILÂNCIA EPIDEMIOLÓGICA

07/12/05

SÃO PAULO



Situação de Saúde

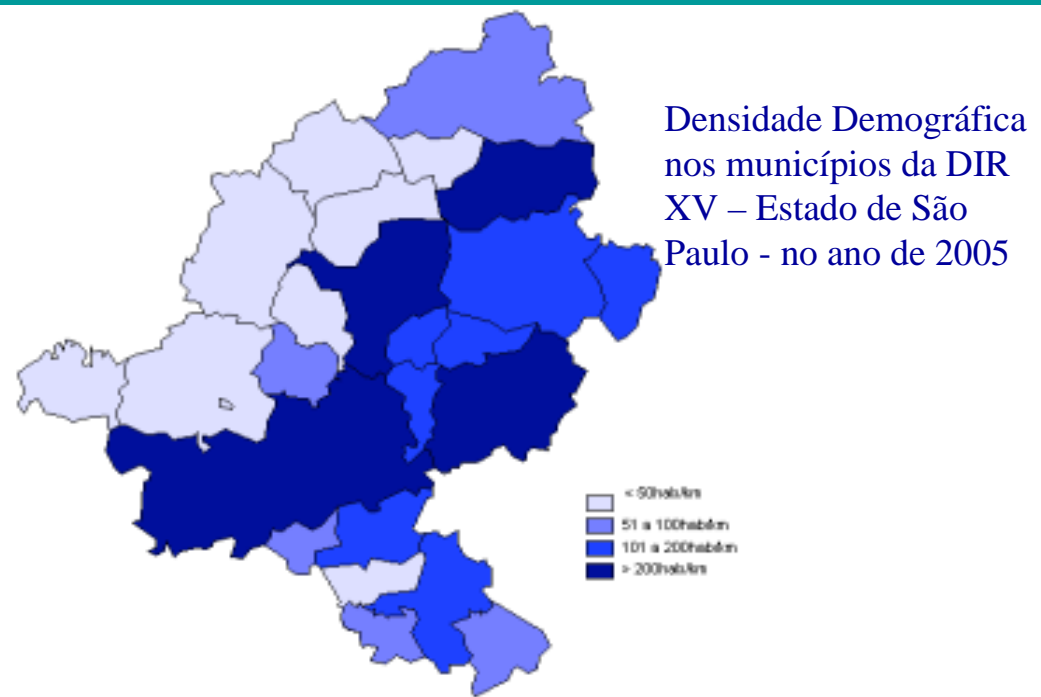
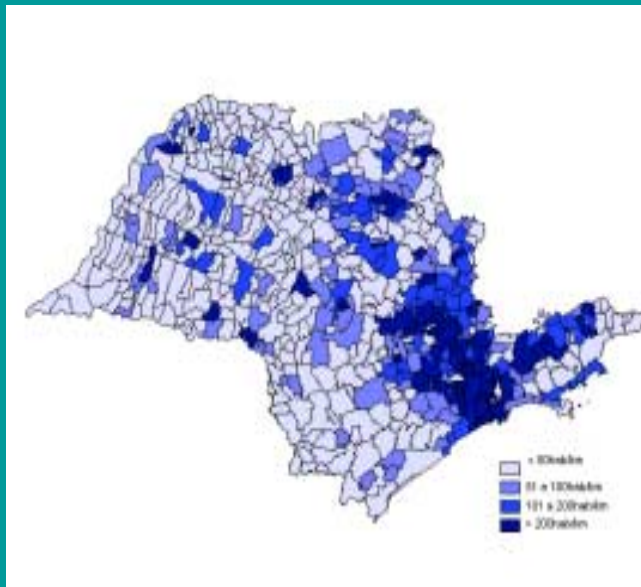
Agravos relacionados a situação de esgotamento sanitário, rede de abastecimento de água e disposição final de lixo.

Agravos estão relacionados

- Condição sócio-econômica da população
- Habitação
- Cobertura de água encanada
- Cobertura de esgotamento sanitário
- Lixeiras, coleta e disposição final do lixo, pequenos recipientes descartados, pneus, etc
- Crenças

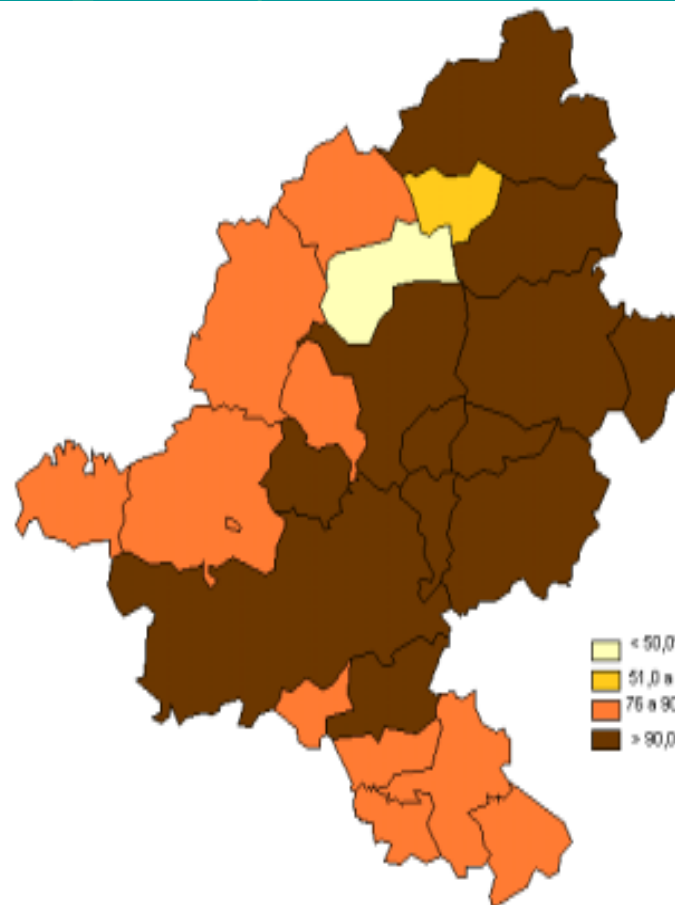
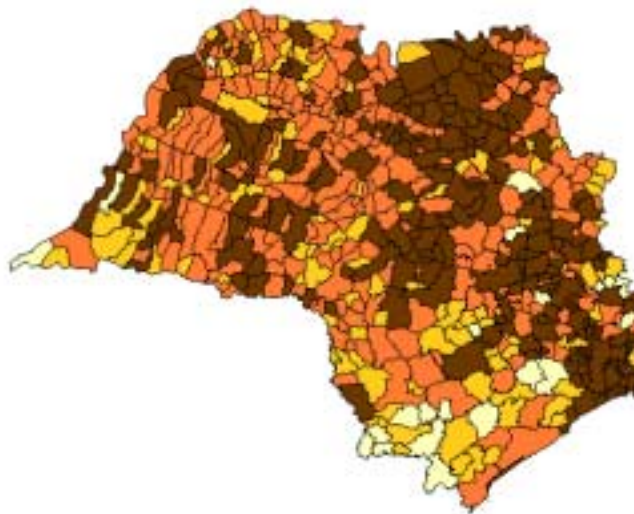
Densidade Populacional

- moderada a alta



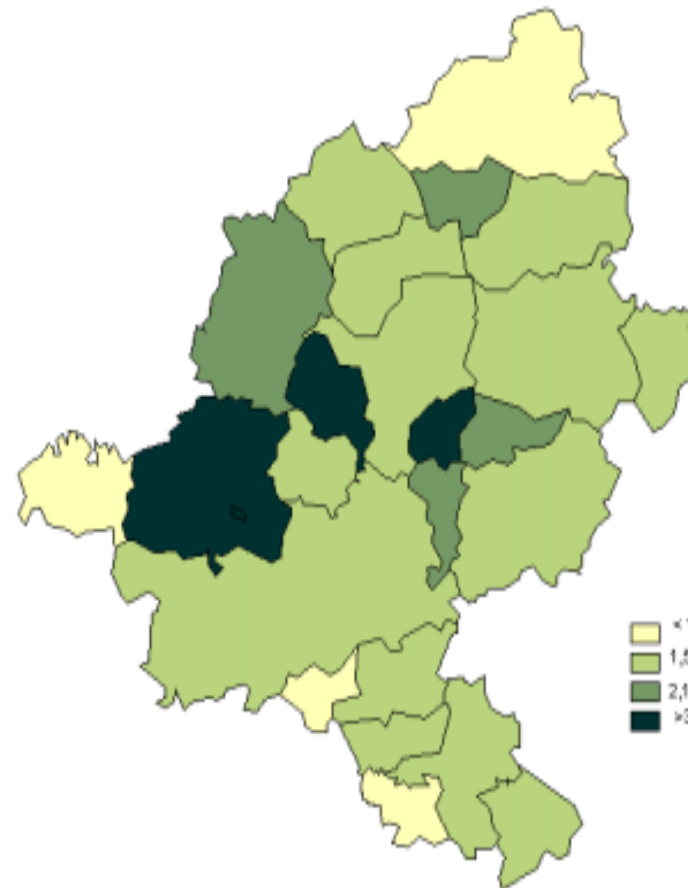
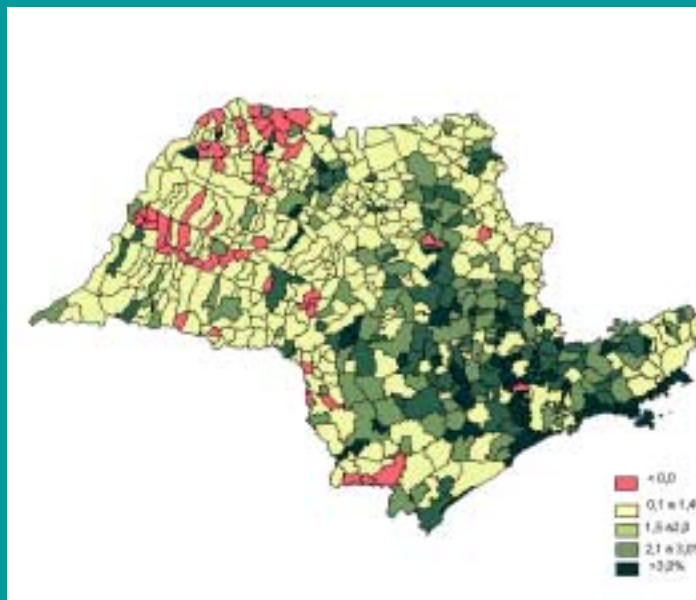
Padrões de assentamento

urbanização não planejada



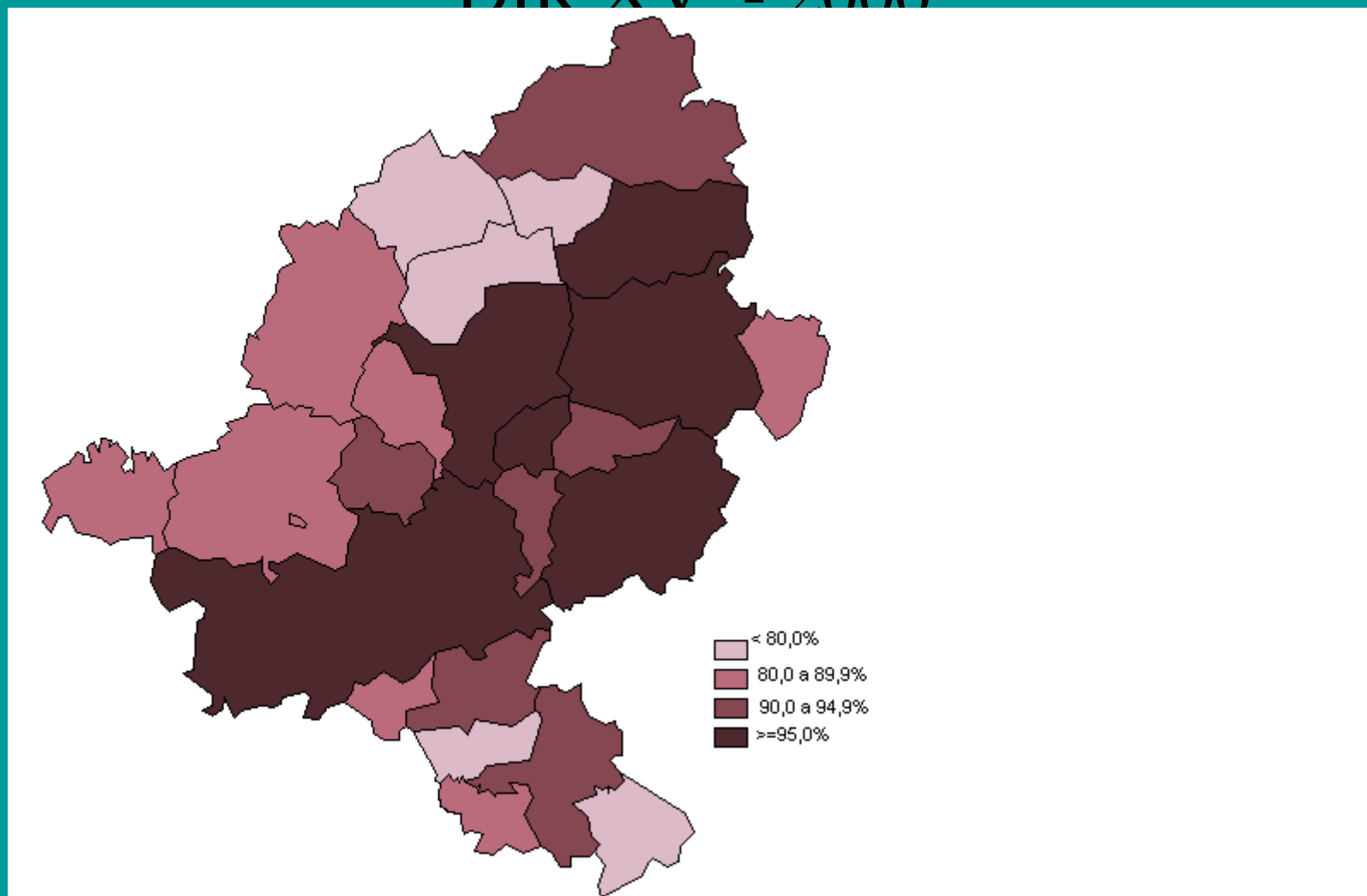
Taxa de
Urbanização dos
municípios da
DIR XV – Estado
de São Paulo -
2005

Migração

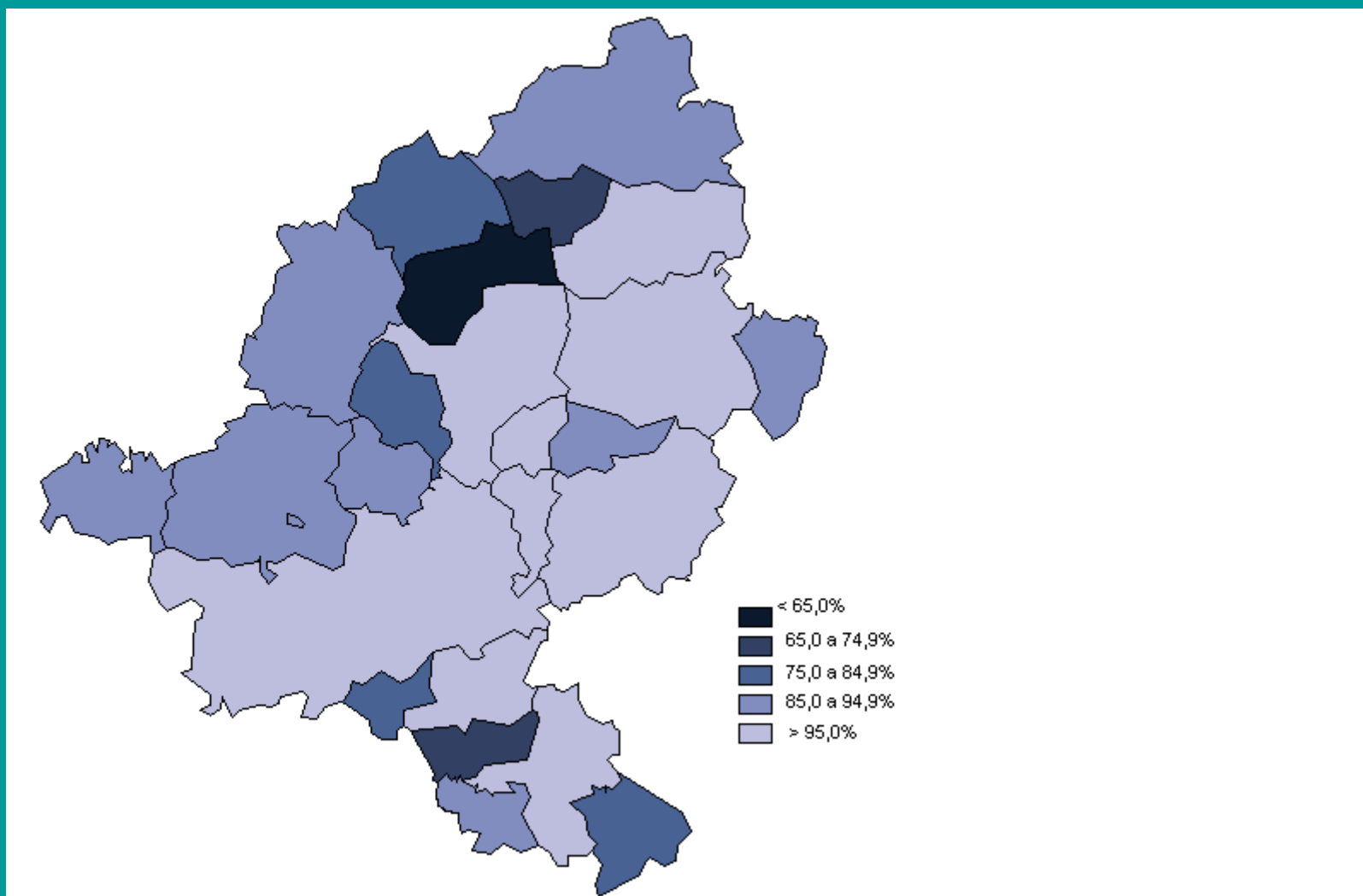


Taxa de Crescimento
Populacional nos
municípios da DIRXV
–Estado de São Paulo
2000/2005

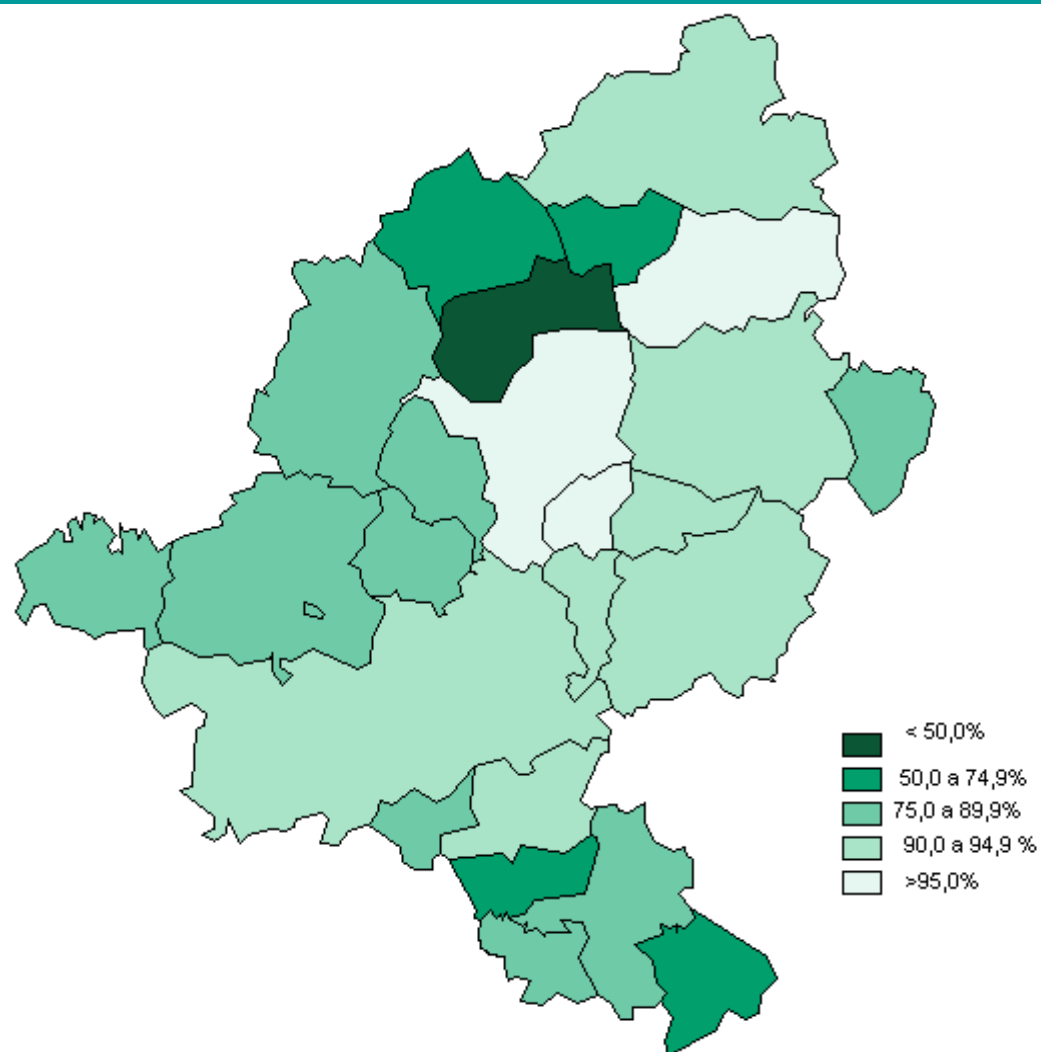
Distribuição percentual de água encanada DIR XV - 2000



Distribuição percentual de coleta de lixo DIRXV - 2000



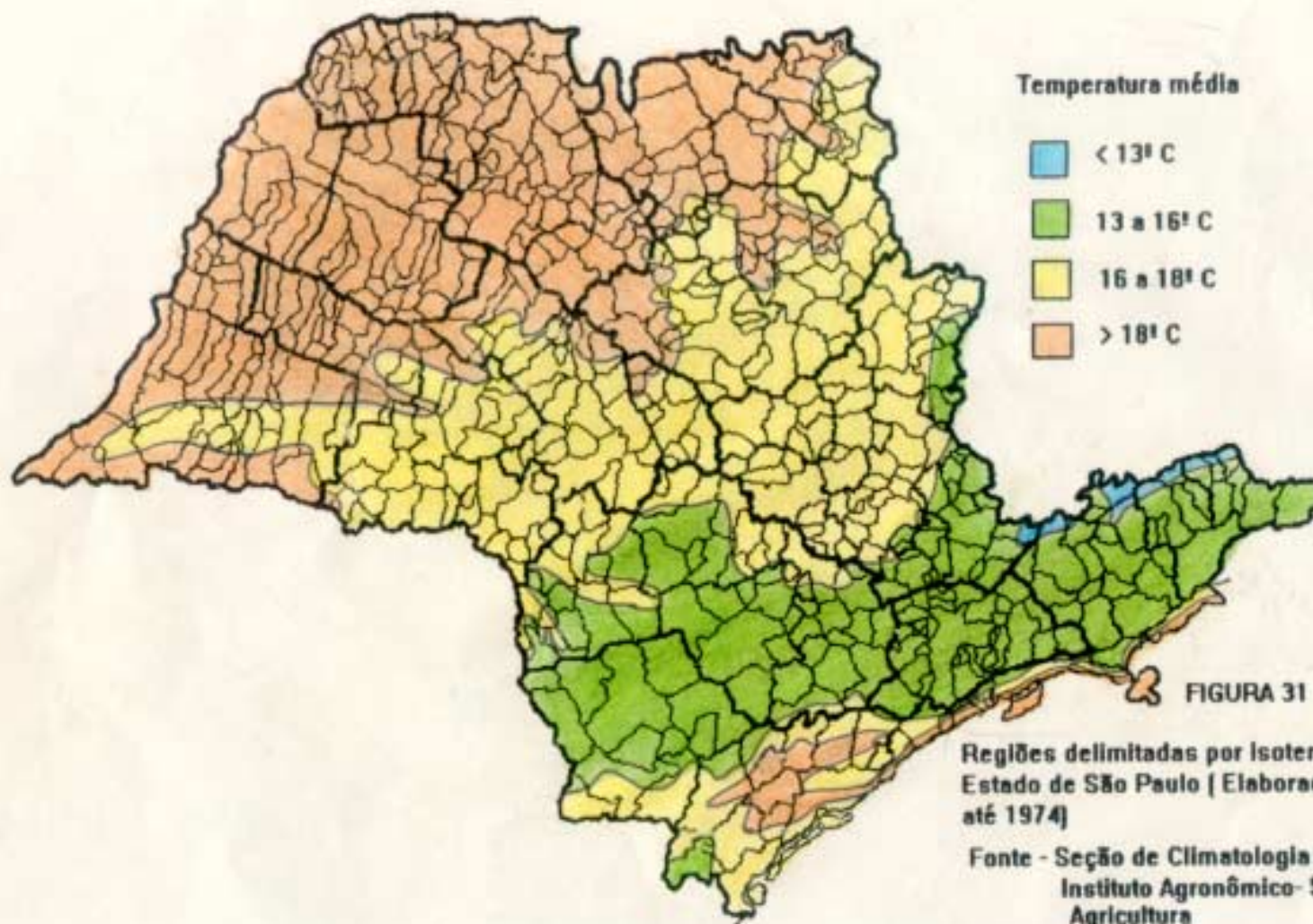
Distribuição percentual de rede de esgoto DIR XV - 2000



Fatores Ambientais

- Latitude: entre 35°N e 35°S
- Altitude: inferior a 2.200
- Variação de Temperatura : 15° a 40°C

Temperatura - Isotermas do mês mais frio. Estado de São Paulo



Agravos

- Dengue
- Leptospirose
- Febre Maculosa
- Febre Tifóide
- Paralisia Flácida Aguda
- Diarréias e Surtos de diarréia
- Intoxicação por Agrotóxico

Distribuição de municípios da DIR XV que já apresentaram epidemia de dengue, 1995 a 2005*



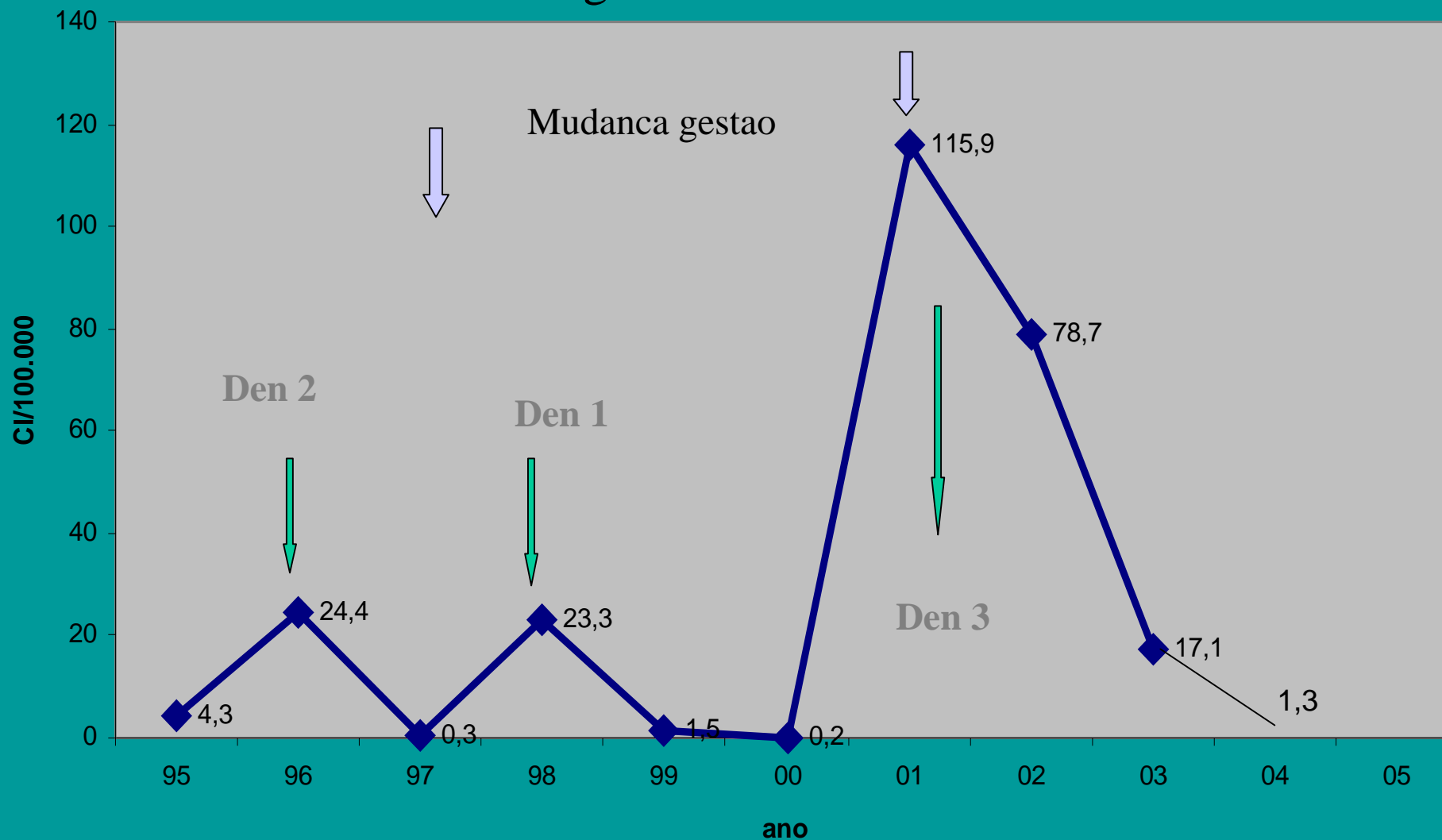
DISTRIBUIÇÃO DE RESULTADOS DE ISOLAMENTO DE VÍRUS NA DIR XV PIRACICABA 1995 A 2005*

MUNICÍPIOS	ANOS											
	1995	1996	1997	1998*	1999	2000	2001	2002	2003	2004	2005	
A DE SÃO PEDRO												
ANALÂNDIA												
ARARAS												
CAPIVARI												
CHARQUEADA												
CONCHAL												
CORDEIRÓPOLIS								3				
CORUMBATAÍ												
ELIAS FAUSTO												
ENG. COELHO												
IPEUNA												
IRACEM ÁPOLIS												
ITIRAPINA												
JUMIRIM												
LEME												
LIMEIRA				3			1					
MOMBUCA												
PIRACICABA		2		1			1		1	3		3
PIRASSUNUNGA												
RAFARD												
RIO CLARO							1		1			
RIO DAS PEDRAS												
SALTINHO												
STA C CONCEIÇÃO												
SANTA GERTRUDES												
STA MARIA SERRA												
SÃO PEDRO												
TIETE												

Fonte: VEs municipal DIR XV

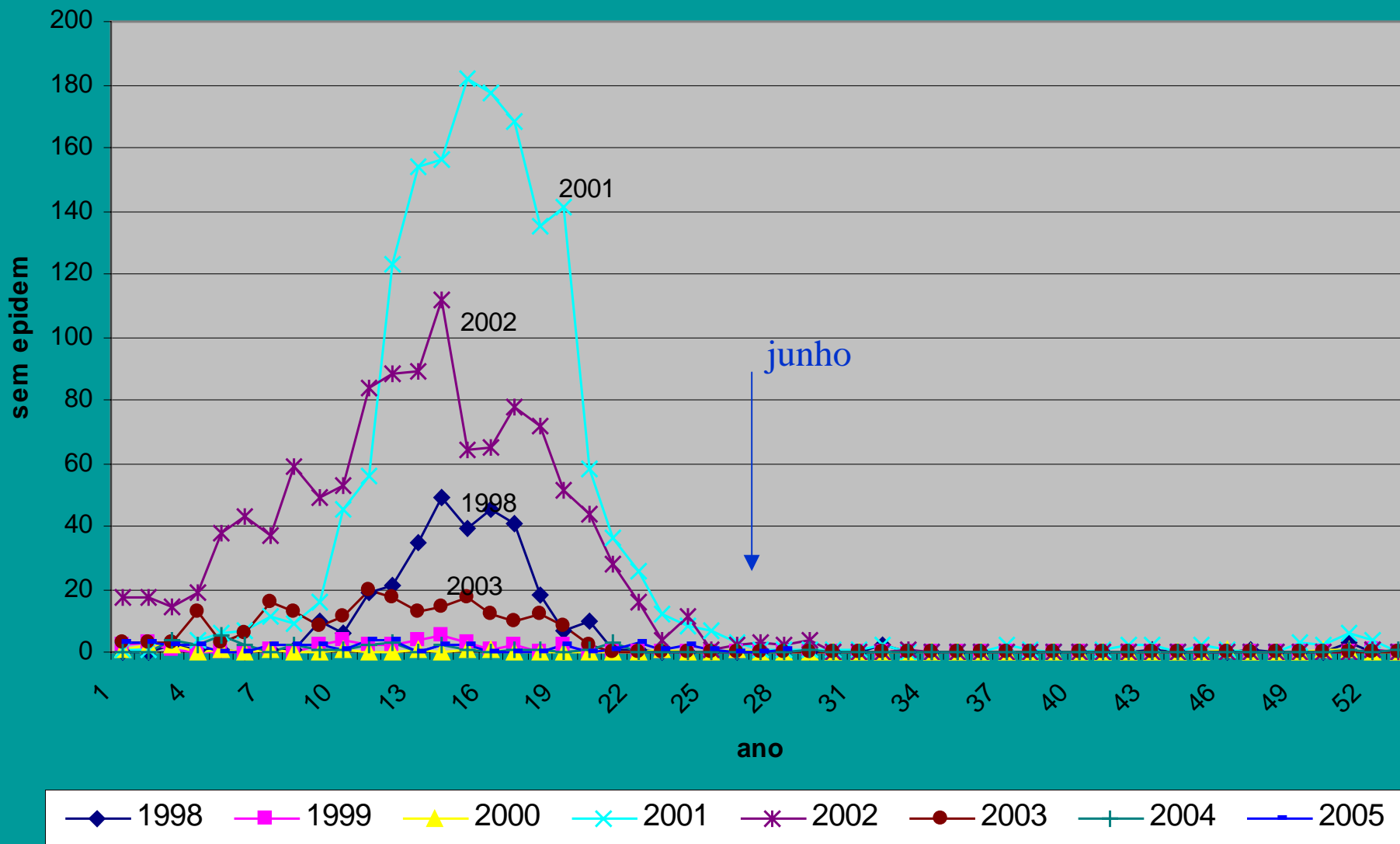
1998 - caso importado da Nicarágua - vírus 3

Incidência de Casos de Dengue na DIR XV Piracicaba – 1995 a 2005

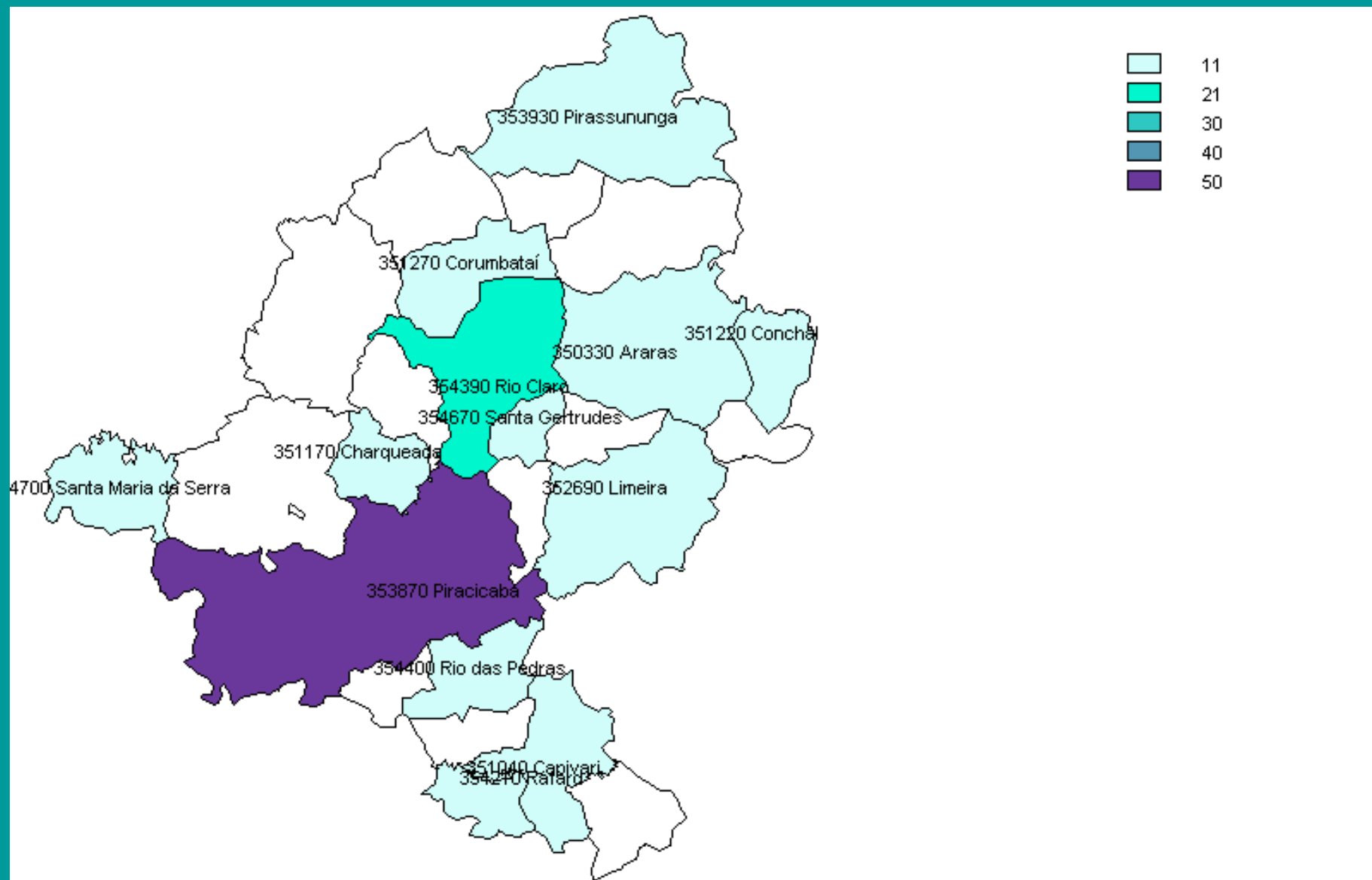


Gestao 1997 – 2000 e Gestao 2001 - 2004

Casos de Dengue por semana epidemiológica (início sintomas) - 1998 a 2005*



Casos de leptospirose confirmados DIR XV - 2000 a 2005



DISTRIBUIÇÃO DE CASOS CONFIRMADOS DE FEBRE MACULOSA SEGUNDO LPI - DIR XV, 2000 A 2005

MUNICÍPIOS	2000	2001	2002	2003	2004	2005
ÁGUAS DE SÃO PEDRO						
ANALÂNDIA						
ARARAS					1	
CAPIVARI						
CHARQUEADA						
CONCHAL						
CORDEIRÓPOLIS						
CORUMBATAÍ						
ELIAS FAUSTO						
ENGº COELHO						
IRACEMÁPOLIS						
ITIRAPINA						
IPEUNA				1		
LEME						
LIMEIRA						
MOMBUCA						
PIRACICABA	1		1	1	6	8
PIRASSUNUNGA						
RAFARD						
RIO CLARO						
RIO DAS PEDRAS						
SALTINHO						
STA. CRUZ DA CONC.						
STA. GERTRUDES						
STA. MARIA DA SERRA						
SÃO PEDRO						
DIR XV	1		1	2	7	8

Fonte: Fichas Not Rápida e SINANW

dados provisórios até 21.10.05

2000: caso residente Araras

2002: caso residente Tatuí

2004: 1 caso residente Sao Paulo

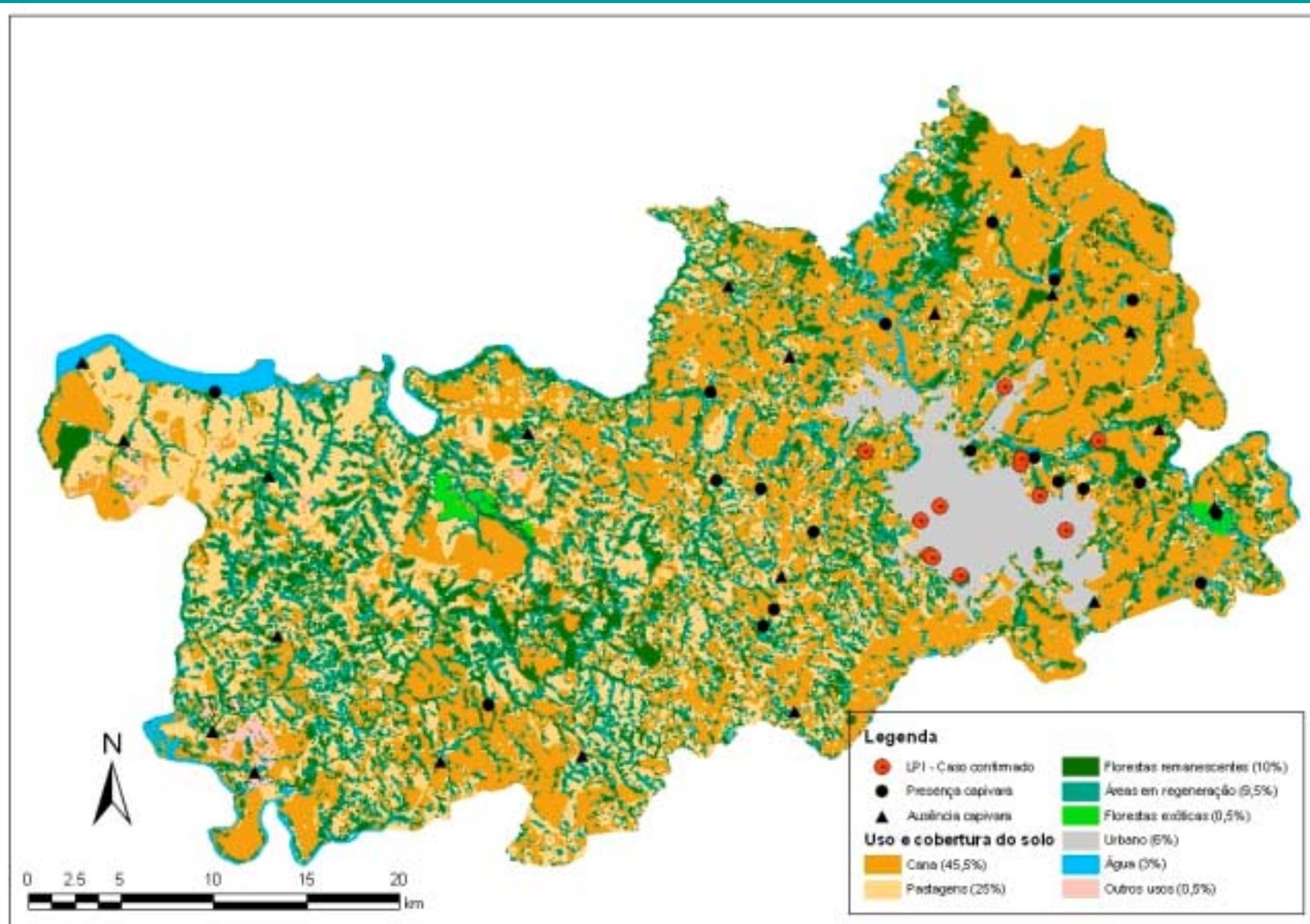
Febre Maculosa - MUNICÍPIOS - DIR XV, 2005

São João Boa Vista



Municípios com transmissão Febre Maculosa

Casos Confirmados de Febre Maculosa – Município de Piracicaba 2000 a 2005



Paralisia Flácida Aguda – DIR XV – 2003 a 2005

Município	2003	2004	2005	Total
Araras	0	1	1	2
Ieme	0	1	1	2
Limeira	2	1	1	4
Mombuca	0	0	0	0
Piracicaba	1	2	0	3
Pirassununga	2	1	1	4
Rio Claro	1	0	2	3
Rio das Pedras	0	0	1	1
Santa Gertrudes	0	0	1	1
Total	6	6	8	20

2005: dados provisórios até 30.11

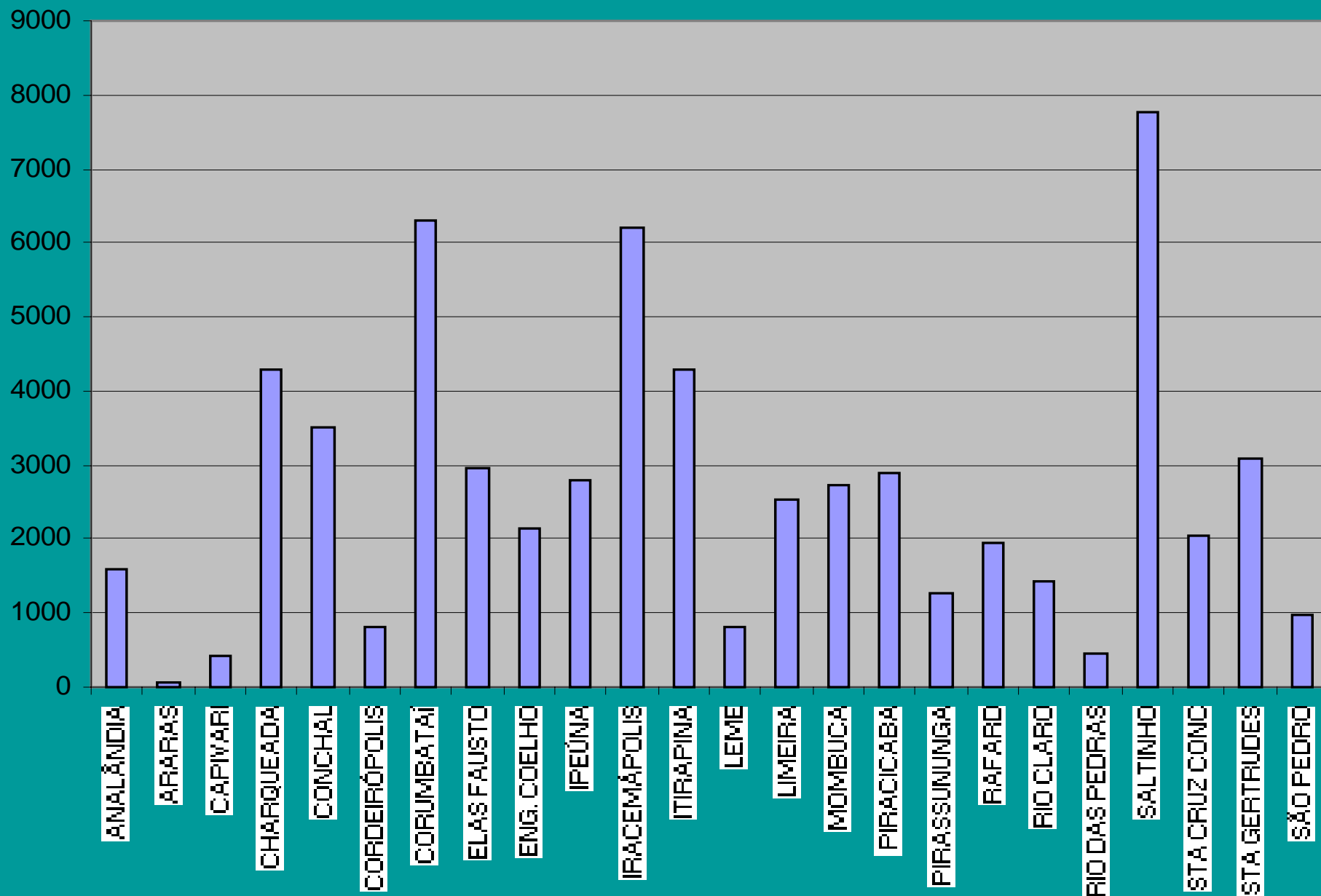
Esperado: 1 caso/100.000 hab./ano

Casos de diarreia - DIR XV - 2003

MUNICÍPIOS	<1	1a4	5a9	10a14	15+	IGN	TOT
ANALÂNDIA	4	15	8	18	16	0	61
ARARAS	16	41	8	7	9	0	81
CAPIVARI	46	52	21	25	43	1	188
CHARQUEADA	26	125	75	265	108	2	601
CONCHAL	119	264	117	161	178	3	842
CORDEIRÓPOLIS	23	39	20	12	61	0	155
CORUMBATAÍ	19	60	46	79	52	0	256
ELAS FAUSTO	43	160	68	59	102	4	436
ENG. COELHO	28	60	31	30	93	3	245
IPEÚNA	5	25	21	37	52	0	140
IRACEMÁPOLIS	40	179	111	433	291	5	1059
ITIRAPINA	45	148	87	151	163	8	602
LEME	28	151	81	150	286	3	699
LIMEIRA	501	1595	776	1602	2231	16	6721
MOMBUCA	16	35	14	9	16	0	90
PIRACICABA	820	2500	1129	3569	2144	3	10165
PIRASSUNUNGA	103	345	119	112	191	0	870
RAFARD	6	32	14	3	29	76	160
RIO CLARO	101	453	243	579	681	4	2061
RIO DAS PEDRAS	16	62	21	8	5	0	112
SALTINHO	18	58	80	140	175	1	472
SANTA CRUZ DA CONCEIÇÃO	4	23	3	8	39	0	77
SANTA GERTRUDES	25	180	95	130	131	0	561
SÃO PEDRO	54	138	57	34	23	0	306
TOTAL	2106	6740	3245	7621	7119	129	26960

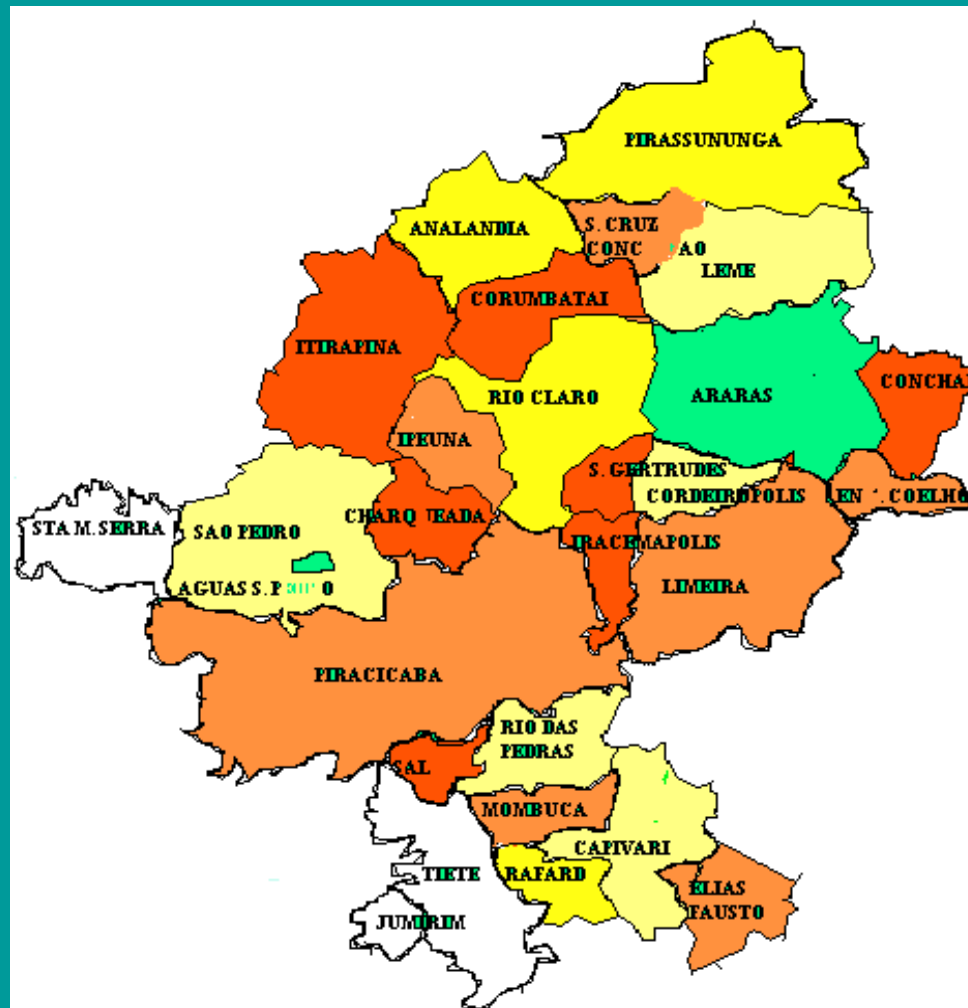
Plano
Tratamento C:
19%

Incidência de diarreias notificadas – DIR XV - 2003



CI Est SP: !500,0 a 1800,0/100.000 hab.

Incidência diarreia – DIR XV - 2003



Surtos:

Araras: Julho e Agosto: Hepatite A

Setembro: Rotavírus

Limeira: Jan a Outubro (18 – ignorado)

Janeiro e Junho: Salmonella sp

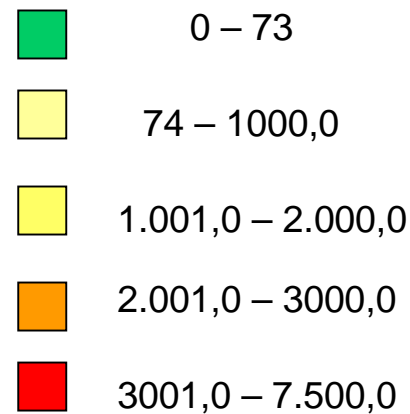
Abril: Pseudomonas sp e Citrobacter sp

Leme: Junho: Salmonella enteritides

Pirassununga: Julho: ignorado

Sao Pedro: Abril: Staphilococcus coagulase positiva e Coliformes fecais

Legenda

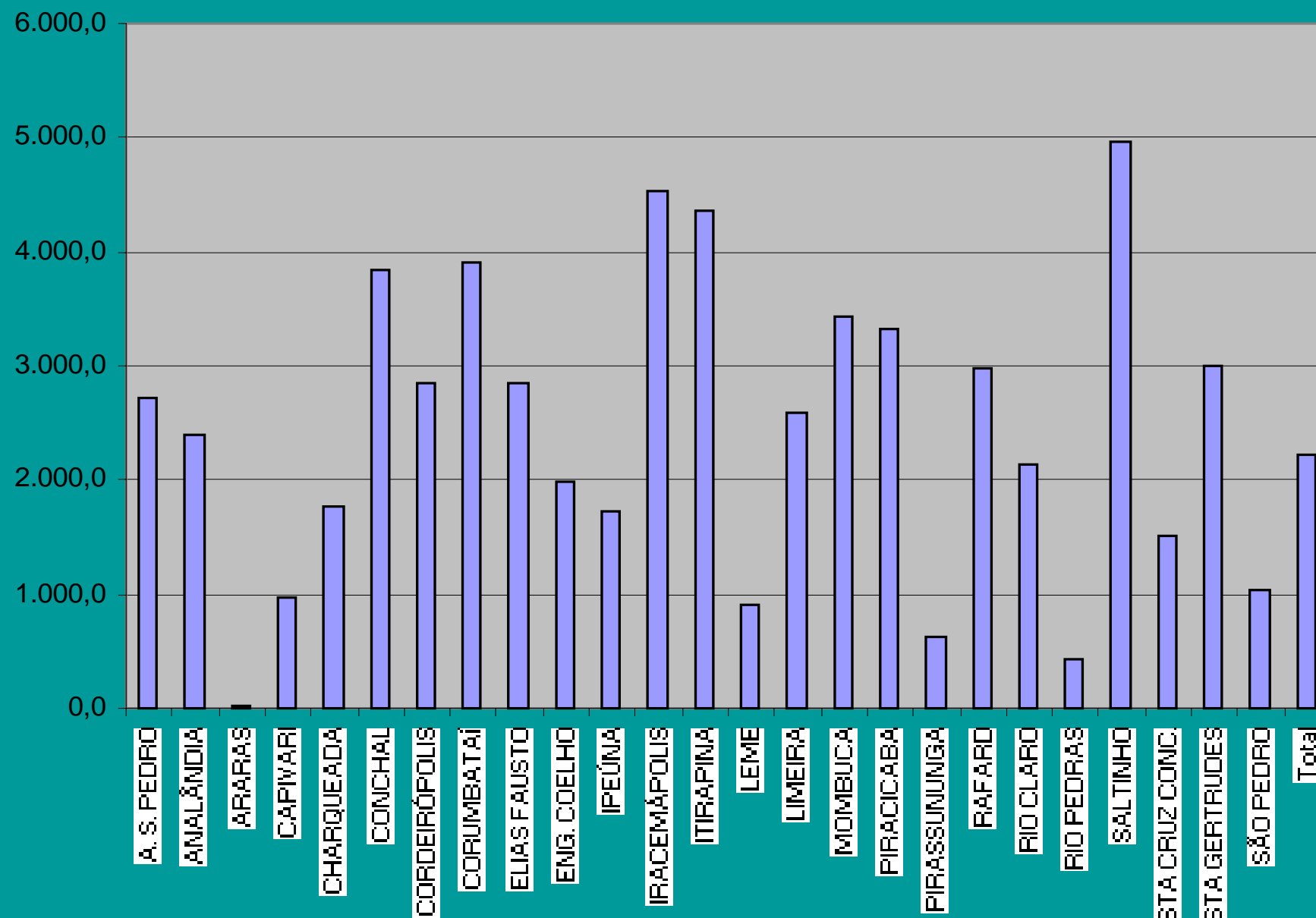


Casos de diarreia - DIR XV - 2004

MUNICÍPIOS	<1	1a4	5a9	10a14	15+	IGN	TOT
AGUAS DE S. PEDRO	0	9	5	5	34	0	53
ANALÂNDIA	5	31	19	3	32	1	91
ARARAS	6	13	2	2	2	0	25
CAPIVARI	120	189	55	40	25	0	429
CHARQUEADA	8	72	50	38	78	0	246
CONCHAL	128	233	115	238	211	0	925
CORDEIRÓPOLIS	45	136	83	84	204	0	552
CORUMBATAÍ	14	50	26	20	48	0	158
ELIAS FAUSTO	44	143	77	37	120	0	421
ENG. COELHO	18	78	26	12	94	0	228
IPEÚNA	8	28	18	4	28	0	86
IRACEMÁPOLIS	52	100	94	58	470	0	774
ITIRAPINA	55	163	90	68	226	9	611
LEME	55	179	78	55	416	0	783
LIMEIRA	407	1371	785	527	3777	25	6892
MOMBUCA	31	46	16	5	16	0	114
PIRACICABA	1046	3164	1402	836	5135	4	11587
PIRASSUNUNGA	56	172	86	34	73	0	421
RAFARD	24	60	26	20	106	10	246
RIO CLARO	314	1060	462	246	1758	8	3848
RIO DAS PEDRAS	18	66	22	3	0	0	109
SALTINHO	12	74	62	37	118	0	303
STA CRUZ CONCEIÇÃO	1	7	21	20	8	0	57
SANTA GERTRUDES	50	160	104	62	167	0	543
SÃO PEDRO	58	176	52	16	17	0	319
TOTAL	2575	7780	3776	2470	13163	57	29821

Plano
Tratamento C:
6%

Incidência de diarreias notificadas – DIR XV - 2004



CI Est SP: !500,0 a 1800,0/100.000 hab.

Incidência diarreia – DIR XV - 2004



Surtos:

Piracicaba: Março: nao ident.

Março: Hepatite A

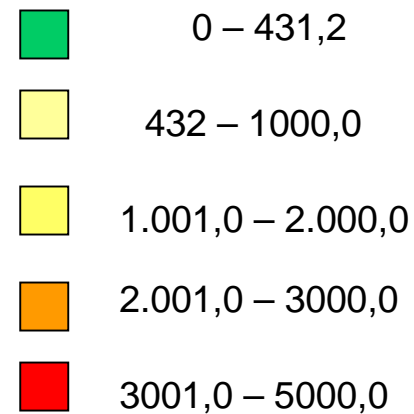
Julho: E. Coli enteroinvasiva V

Limeira: Fev, Março, Abril, Agosto: nao ident.

Junho: Staphylococcus aureus

Pirassununga: Agosto e Setembro: Rotavírus

Legenda



Distribuição de Propriedades Agrícolas – DIR XV - 2004

Municípios	PROPRIEDADES AGRÍCOLAS									
	CHÁCARAS		SÍTIOS		FAZENDAS		USINAS		OUTROS	TOTAL
	Nº	%	Nº	%	Nº	%	Nº	%		
Águas de S. Pedro	0	0	0	0	0	0	0	0	0	0
Analândia	11	1,36	117	14,19	72	8,92	0	0	0	200
Araras	60	6,7	736	82,1	99	11	2	0,2	0	897
Capivari	0	0	523	95,8	22	4,03	1	0	17	546
Charqueada	553	61,99	339	38	0	0	0	0	0	892
Conchal	8	1,78	434	96,44	8	1,78	0	0	0	450
Cordeirópolis	325	49,24	325	49,24	10	1,52	0	0	0	660
Corumbataí	267	45	299	51	22	4	0	0	0	588
Elias Fausto	0	0	466	99,9	0	0	1	0,1	0	467
Engenheiro Coelho	114	23,85	349	73	15	3,15	0	0	0	478
Ipeúna	54	15	287	80	18	5	0	0	0	359
Iracemópolis	0	0	111	1,1	14	0,13	1	0,01	2	128
Itipirapina	62	27	178	54	84	28	1	1	0	325
Leme	113	13,2	664	77,8	65	7,6	1	0,1	10	853
Limeira	896	29,3	1764	57,7	397	13	2	0	0	3059
Mombuca	35	8,03	396	90,83	5	1,14	0	0	0	436
Piracicaba	1.304	58,26	816	36,46	116	5,18	1	0,05	1	2.238
Pirassununga	668	52,9	436	34,6	159	12,5	4	31	0	1.267
Rafard	17	8,5	170	85,4	7	3,5	1	0,5	2	199
Rio Claro	300	0,27	790	0,72	10	0,009	0	0	0	1.100
Rio das Pedras										
Saltinho	0	0	286	97,6	7	2,4	0	0	0	293
Sta Cruz da Conceição	88	20	428	80			0	0	0	516
Santa Gertrudes	21		23		12		1		0	57
Santa Maria da Serra	59		31		77		0	0	0	167
São Pedro	5.236		106		22		2		472	5838

Casos Notificados de Intoxicação por Agrotóxico – DIR XV – 2002 a 2003

Mun Resid	2002	2003	2004	2005	Total
Analândia	0	0	0	6	6
Conchal	2	0	0	0	2
Corumbataí	0	2	0	0	2
Elias Fausto	0	2	0	0	2
Leme	0	1	0	0	1
Limeira	1	0	0	0	1
Piracicaba	1	0	0	4	5
Pirassununga	0	4	0	0	4
Rafard	0	0	1	0	1
Santa Cruz Conceição	0	1	0	0	1
Santa Maria da Serra	1	0	0	0	1
São Pedro	1	0	0	0	1
Total	6	10	1	10	27

Nao computados Casos Atendidos na Referência Unicamp

DIR XV Piracicaba

Grupo Técnico de Vigilância Epidemiológica

e-mail: dirxv-ve@saude.sp.gov.br

Fone/Fax: 3437-7410 – 3437-7411

Rua do Trabalho – 602 - Piracicaba - SP