

“Experiências e perspectivas sobre gestão da implementação de Planos de Recursos Hídricos”

Exemplos da bacia Loire-Bretagne na França

H. Gilliard (Agência de água Loire-Bretagne)

com o apoio de

Alain Bernard (Escritório internacional de água - OiEau)

16/11/2020

Os assuntos tratados

1. Apropriação dos projetos pelos atores e articulação no terreno
2. Compromisso interinstitucional
3. Monitoramento do plano e indicadores de resultados
4. Adaptações no transcurso da implementação

Elementos de introdução

Gestão na escala das bacias (Regiões Hidrográficas)

Organização administrativa local do estado :

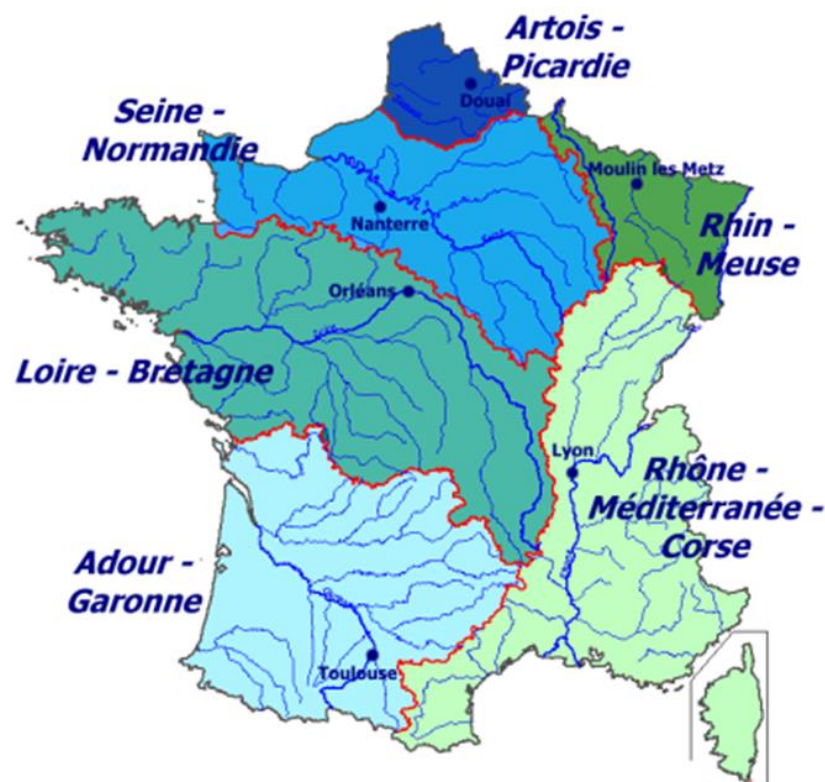
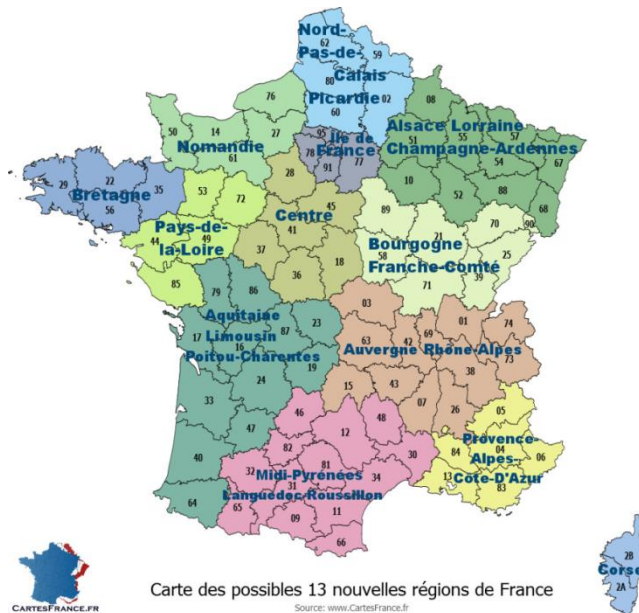
secretária regional (12) / secretária « departamental » (101)

Autoridades decentralizadas :

conselhos regionais (12), conselhos departamentais (101),
municípios (35 400), Consórcios intermunicipais (1250)

Organização hidrográfica por bacia
(6 regiões Hidrográficas)

(desde 1964)

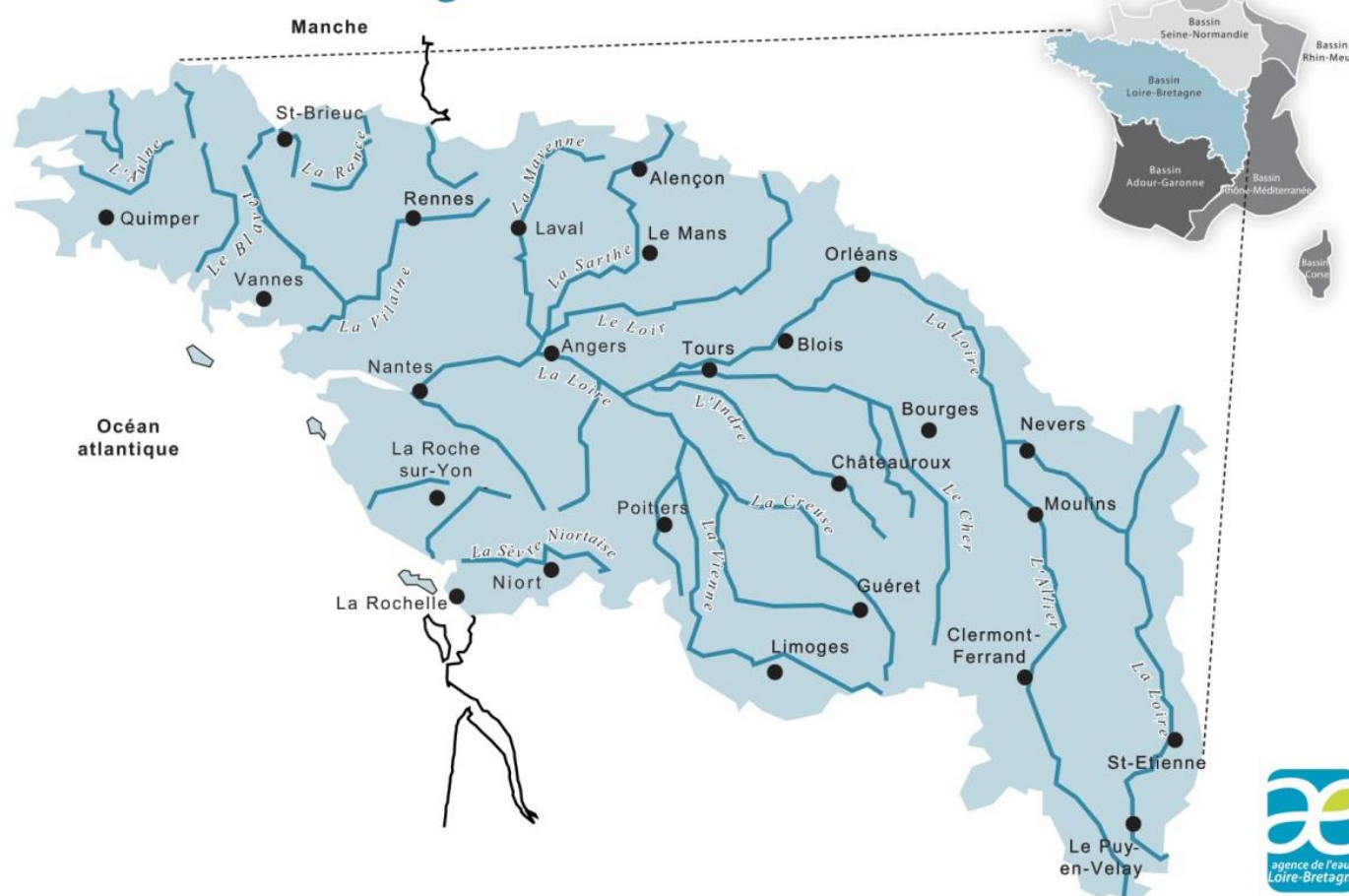


Elementos de introdução

Bacia (Região Hidrográfica) Loire-Bretagne

- 150 000 km²
(28% da área da França)
- 13 milhões de habitantes
- 135 000 km de rios
- 2600 km de litoral
- 143 aquíferos
- 36 departamentos
- 8 regiões
- 7400 municípios

Le bassin Loire-Bretagne



Elementos de introdução

Uma bacia marcada por uma importante atividade agrícola :
produção dominante

Criação intensiva
(porco, aves)

Vaca leiteira

Produção de grãos (irrigada) : milho,
trigo, cevada, colza...

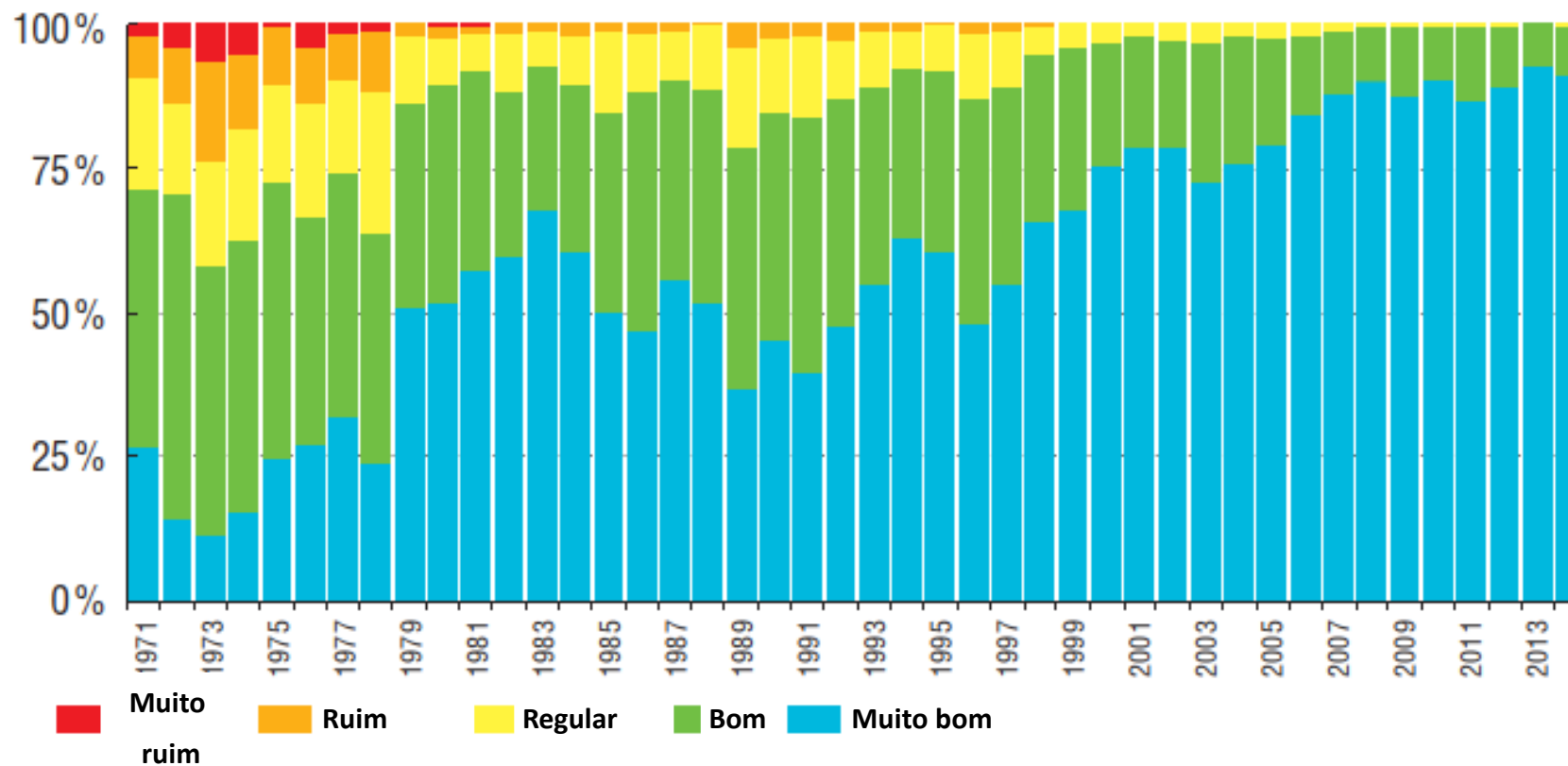


Bovino de
carne e vaca
leiteira

Elementos de introdução

Uma política que mostrou resultados

1º exemplo de resultado: aprimoramento do balanço de oxigênio nos rios

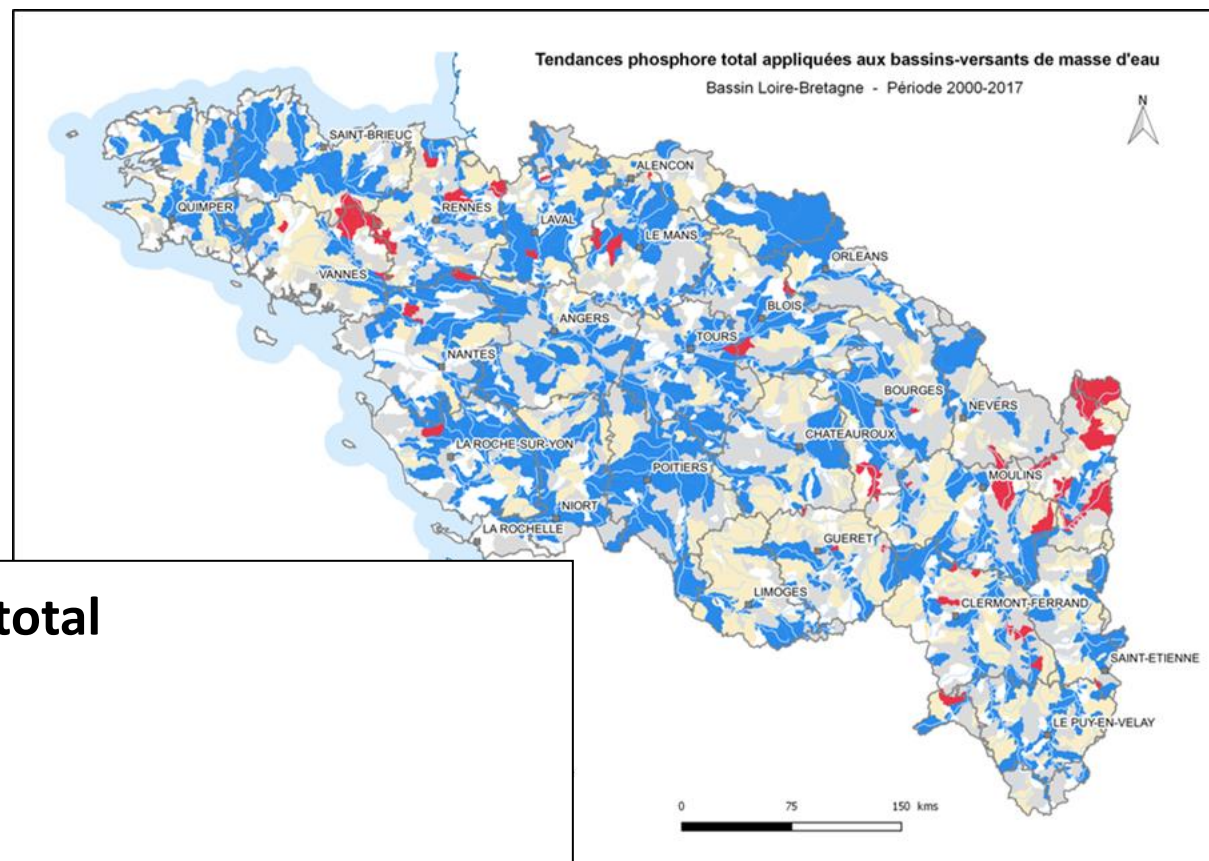


Elementos de introdução

Uma política que mostrou resultados

2º exemplo de resultado:

Importante redução das concentrações de fósforo em 30 anos



Evolução do Fósforo total

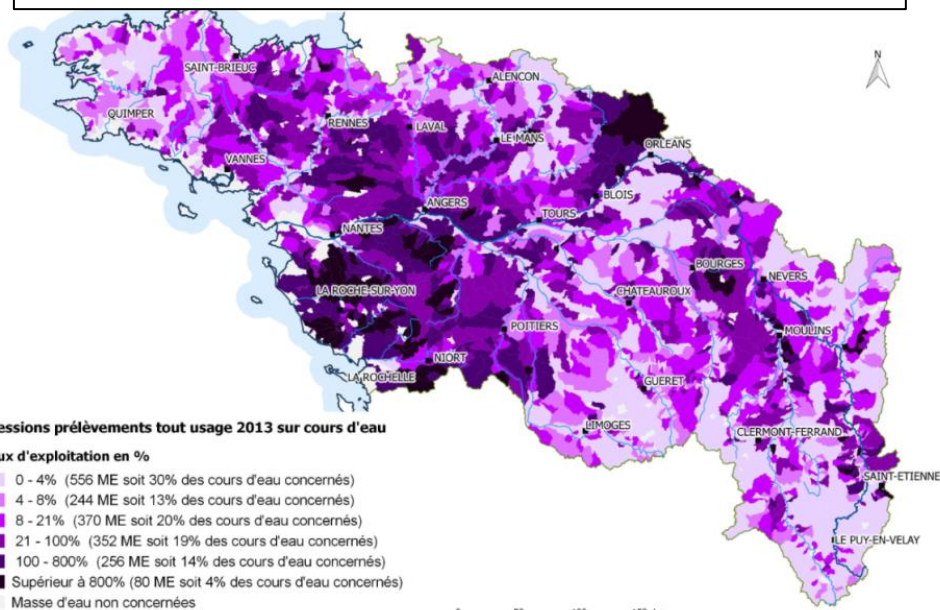
- Aumento
- Estável
- Redução

Elementos de introdução

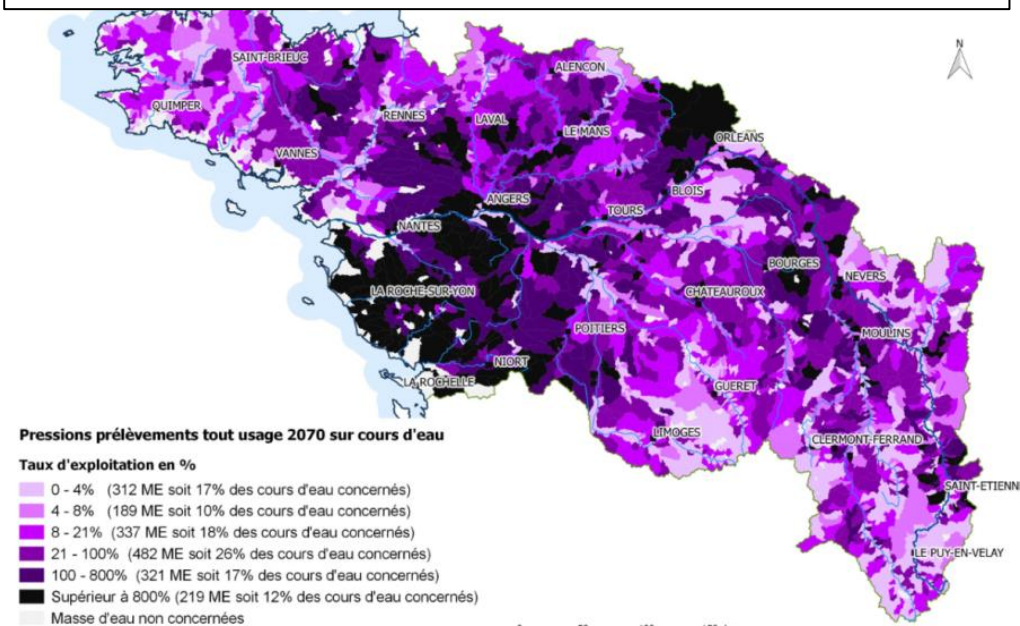
Principais desafios

Mudança climática: cada vez mais escassez hídrica

**Intensidade das captações durante
o período de estiagem em 2013**



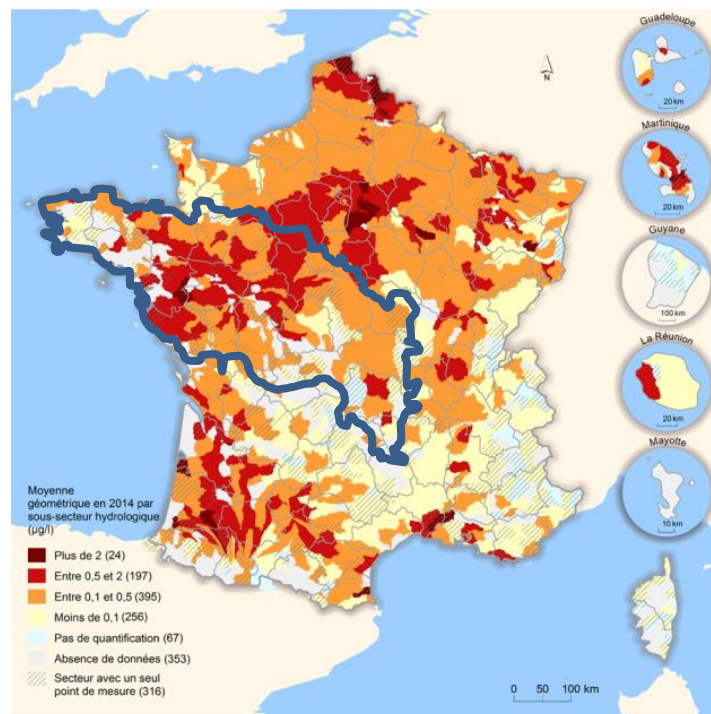
**Intensidade das captações durante o
período de estiagem em 2070**



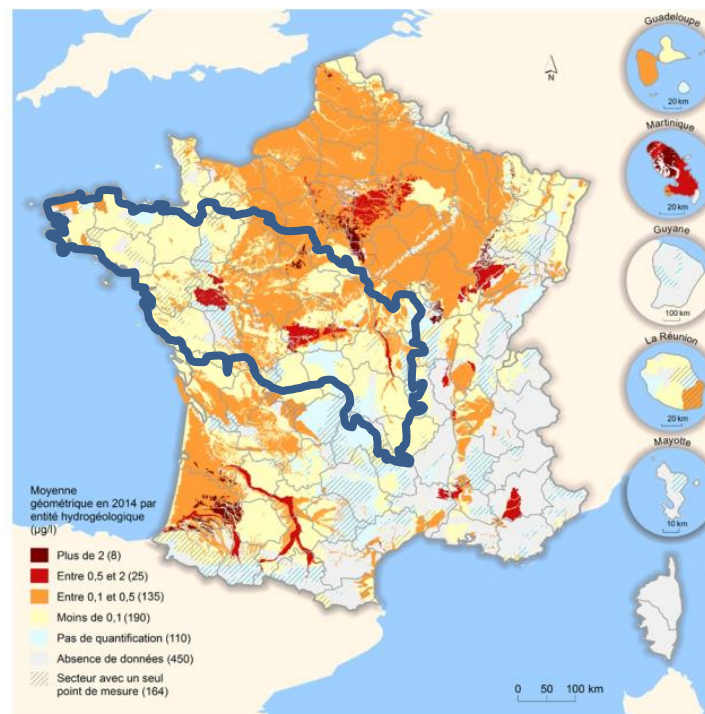
Elementos de introdução

Principais desafios

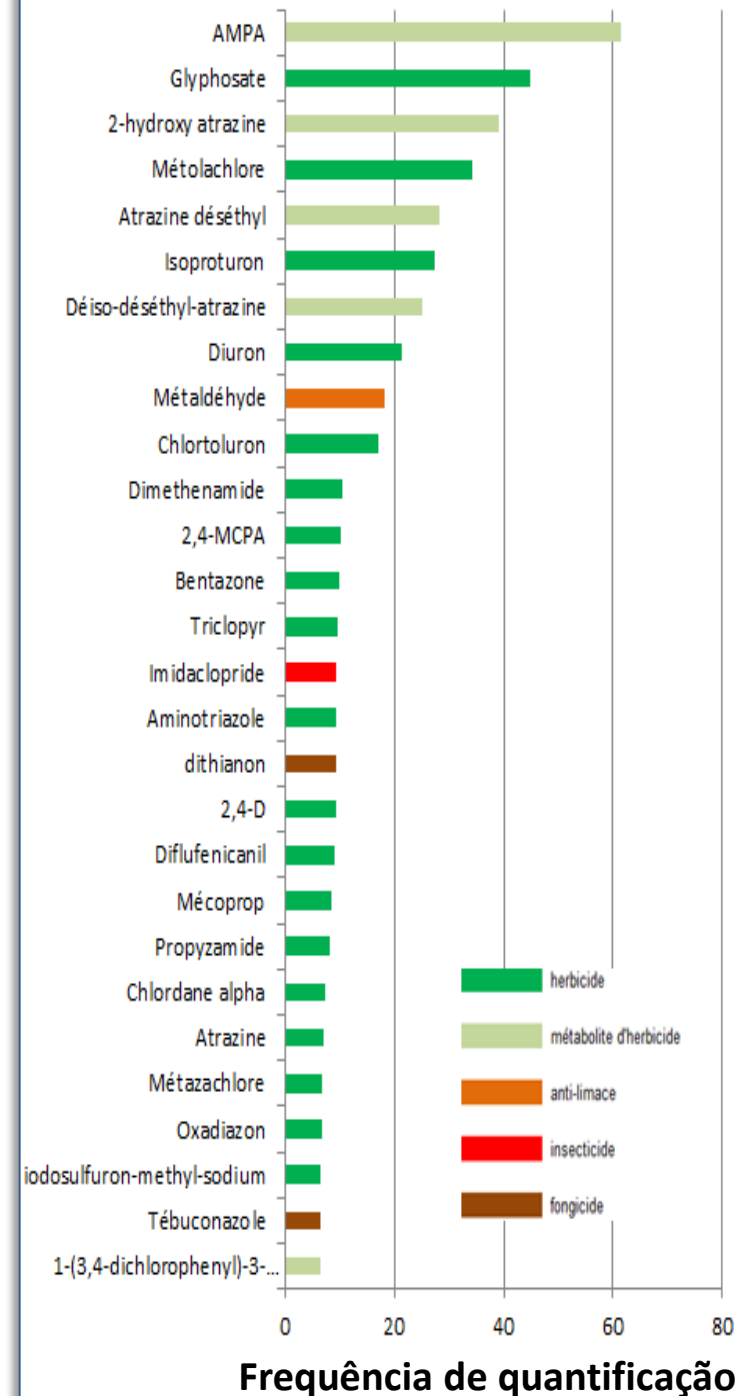
Agrotóxicos: concentrações médias ainda importantes



Águas superficiais



Águas subterrâneas



Elementos de introdução

Um plano diretor de de Região Hidrográfica para alcançar objetivos ambientais

⇒ Uma **construção coletiva** das prioridades pelos membros do Comitê de bacia

⇒ Um compromisso jurídico **para um período de 6 anos**

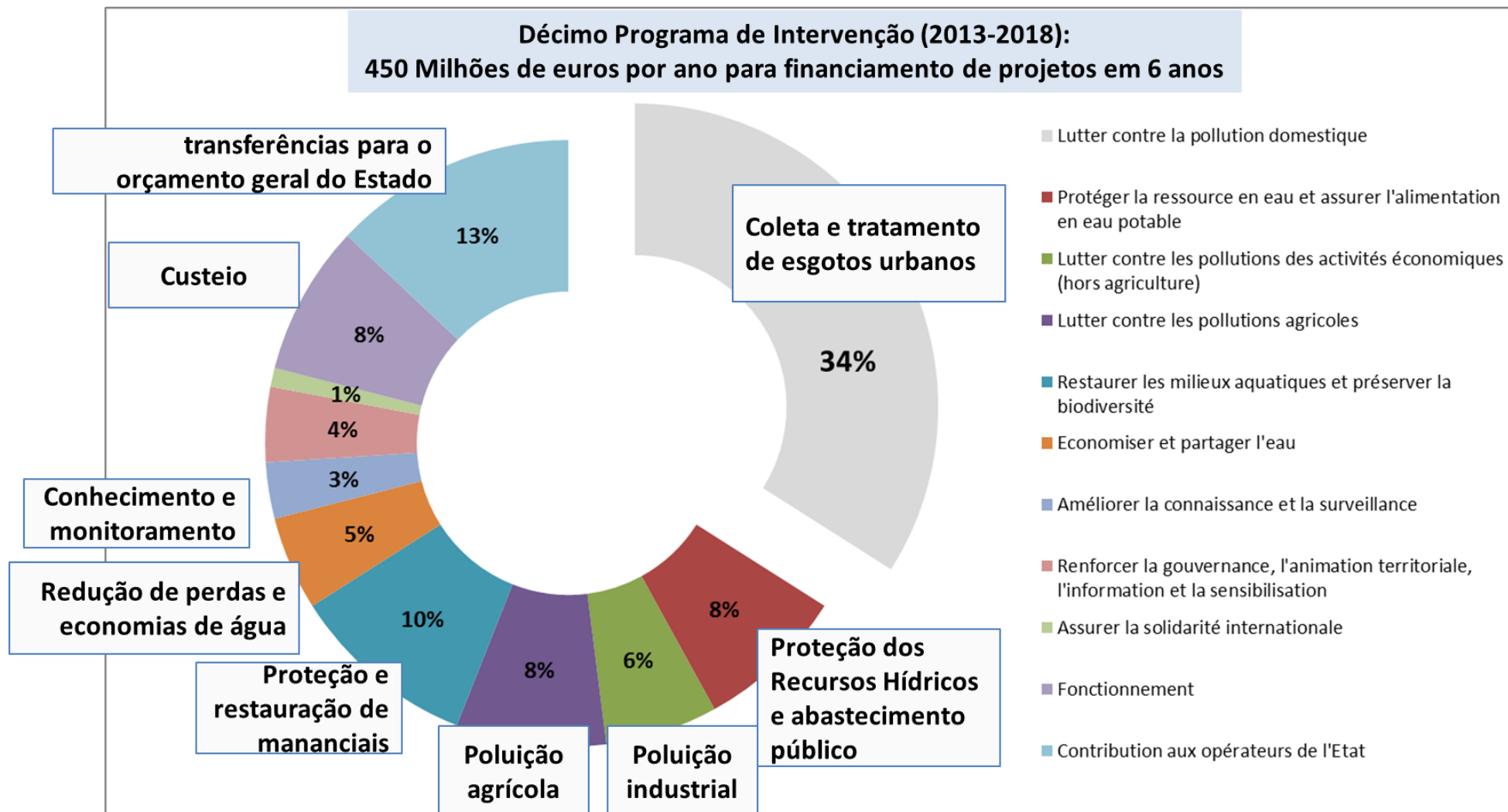
⇒ E um **compromisso financeiro** :

- o programa de intervenção da Agência Loire-Bretagne como alavancagem financeira...
- ... junto com outros financiadores (conselho regional, conselho departamental, município, empresas, agricultor)



Elementos de introdução

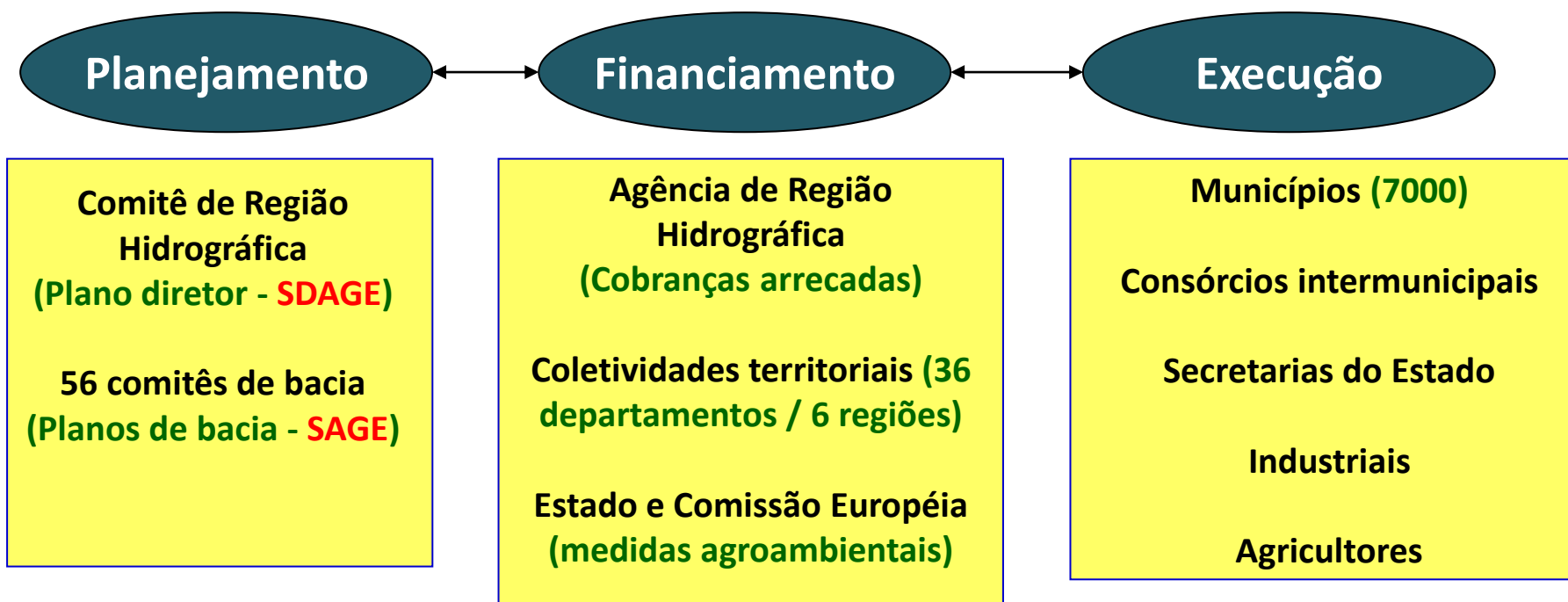
“A água paga a água: o princípio da cobrança e de sua aplicação”



1. Apropriação dos projetos pelos atores e articulação no terreno

Muito atores afetados...

... que é necessário involucrar para alcançar objetivos



1. Apropriação dos projetos pelos atores e articulação no terreno

Sempre que for possível, para promover a aceitação e implementação, o **processo de consulta técnica**

⇒ No momento do desenvolvimento do plano diretor de bacia, através a organização de um processo de consulta técnica com usuários, financiadores, para discutir as propostas técnicas

Exemplo	
Proposta de Disposição do Plano diretor da RH 2016-2021	Proposta dos municípios consultados, que foi considerada pertinente
Objetivos de desempenho das redes de água potável para áreas urbanas de 85% e para áreas rurais de 75%	Levando em conta as dificuldades que os municípios menores poderiam experimentar, integração de um índice de perda linear para justificar um retorno menor

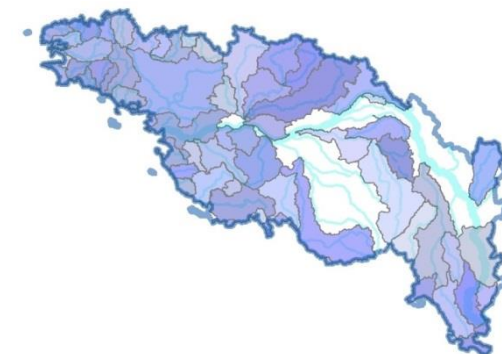
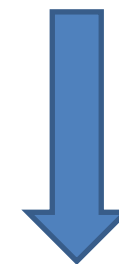
1. Apropriação dos projetos pelos atores e articulação no terreno

Sempre que for possível, para promover a aceitação e implementação,
aplicar o princípio de subsidiariedade :

⇒ **No conteúdo do plano diretor de bacia**, deixando os comitês locais de água (56 na bacia Loire-Bretagne) detalhar e adaptar as ações em função de cada contexto

⇒ **Exemplos :** os comitês locais de bacia têm como responsabilidade :

- ☐ Inventário de Zonas Úmidas a proteger
- ☐ Programa de ações na parte superior das bacias
- ☐ ...



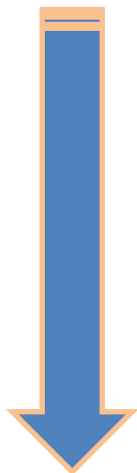
1. Apropriação dos projetos pelos atores e articulação no terreno

Os grandes desafios da implementação : a política de parceria territorial

Do planejamento...

1 Plano de Região Hidrográfica Loire-Bretagne

56 Planos de Bacia



... a implementação

Os principais desafios :

- ☐ Coordenação das ações / Mobilização dos portadores de projetos
- ☐ Mobilização do financiamento
- ☐ Acompanhamento técnico

1. Apropriação dos projetos pelos atores e articulação no terreno

Os grandes desafios da implementação : **a política de parceria territorial**

Uma resposta para os desafios: **a política de parceria territorial** = o quadro geral no qual a agência mobiliza seus recursos para alcançar:

- Em prioridade objetivos ambientais determinados pelo plano diretor da região hidrográfica (SDAGE)

1. Apropriação dos projetos pelos atores e articulação no terreno

Os grandes desafios da implementação : a política de parceria territorial

**Coordenação das ações /
Mobilização das estruturas
locais (*portadores de
projetos*)**

- **Contratos territoriais** (mais de 300 em curso)



Acompanhamento técnico

- **Convenções de parcerias plurianuais :**

☐ *Por exemplo, acordo de 6 anos entre a agência de água e os departamentos para manter e desenvolver a assistência técnica aos órgãos executores (esgotos, restauração morfológica...)*

2. Compromisso interinstitucional

Exemplo da poluição difusa

- ⇒ Um dos desafios da bacia Loire-Bretagne **é limitar a poluição difusa da agricultura** : as alavancas da **política da água são insuficientes**
- ⇒ **A necessidade de promover políticas inter-setoriais** : incluir as ações no âmbito da política de desenvolvimento rural

2. Compromisso interinstitucional

Exemplo da poluição difusa

A política agrícola comum Europeia abrange dois componentes (27 Estados) :

⇒ O primeiro pilar corresponde às medidas de apoio aos mercados e à renda dos produtores

1º pilar : 50 bilhões € para França (período 2014-2020)

⇒ O segundo pilar, criado em 2003, corresponde à política de desenvolvimento rural da Europa :

- ☐ Adaptar ou manter práticas mais favoráveis **ao meio ambiente** nas unidades de produção
- ☐ Promover a **agricultura orgânica**
- ☐ **Modernizar** as unidades de produção

2º pilar : 10 bilhões € do FEADER* para França (período 2014-2020)

** fundo europeu agrícola para o desenvolvimento rural*

2. Compromisso interinstitucional

Exemplo da poluição difusa

- ⇒ **O plano de desenvolvimento rural regional** é desenvolvido em âmbito regional sob a supervisão dos conselhos regionais : existem 5 regiões dentro dos limites da bacia Loire-Bretagne
- ⇒ Participação da agência na elaboração e no financiamento do **plano de desenvolvimento rural regional** como parceira importante para o tema « água » (o último PDR abrange o período de 2014-2020) :
 - ☐ Escolha e localização das medidas nas zonas prioritárias (por exemplo, captação prioritária, corpo de água com problema de eutrofização...)
 - ☐ Implementação de uma parceria com os atores técnicos e financeiros da região hidrográfica

➔ **Convergência dos objetivos e das modalidades**

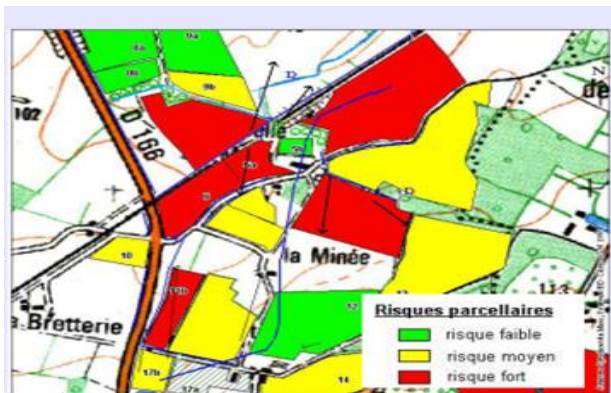
2. Compromisso interinstitucional

Exemplo da poluição difusa

Exemplos de medidas : O diagnóstico por parcela

Preliminar indispensável para conhecer o risco de transferência dos produtos agrotóxicos da parcela e adaptar os tratamentos:

- ☐ O diagnóstico permite classificar as parcelas em 3 níveis de risco de transferência : fraco, médio, forte
- ☐ Os moléculas de herbicidas também são classificadas em 3 grupos de risco de transferência
- ☐ Modificação dos tratamentos em função do cruzamento dos dados da parcela e das moléculas aplicadas



		Parcelles		
		Risque faible	Risque moyen	Risque fort
Groupe des substances actives	1	oui	oui	oui
	2	oui	oui	non
	3	oui	non	non

2. Compromisso interinstitucional

Exemplo da poluição difusa

Exemplos de medidas : Equipamentos em material para a eliminação mecânica e térmica de ervas daninhas



Capina térmica (Désherbeur thermique)

Grade de dentes (Herse étrille)

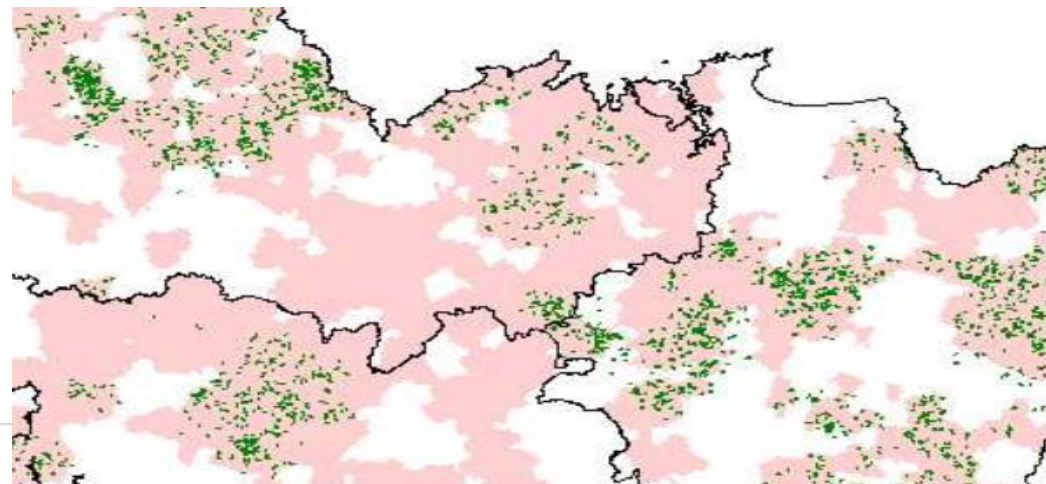


Enxada rotativa (Houe rotative)

2. Compromisso interinstitucional

Exemplo da poluição difusa

Exemplos de medidas : Plantação de cercas vivas



3. Monitoramento do plano e indicadores de resultados

Dotar-se dos meios necessários para avaliar os avanços

⇒ **Identificar indicadores para um número limitado de prioridades do plano diretor :**

- ☐ Precisos (com uma definição clara)
- ☐ Entendidos por todos, em particular se prevê-se uma comunicação pública
- ☐ Perenes (dados acessíveis e regularmente atualizados)
- ☐ Reprodutíveis, quando o cálculo é complexo (vários dados, cálculo intermédio)

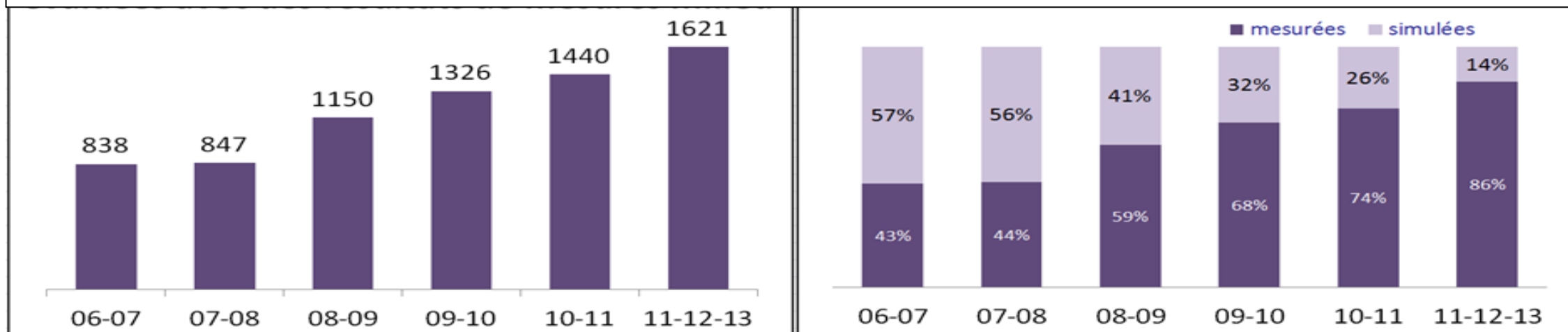
→ Painel de Avaliação na bacia Loire-Bretagne

3. Monitoramento do plano e indicadores de resultados

Dotar-se dos meios necessários para avaliar os avanços

Exemplo de indicador de resultado : o programa de monitoramento da qualidade e da quantidade (rios, litoral , lagos, águas subterrâneas)

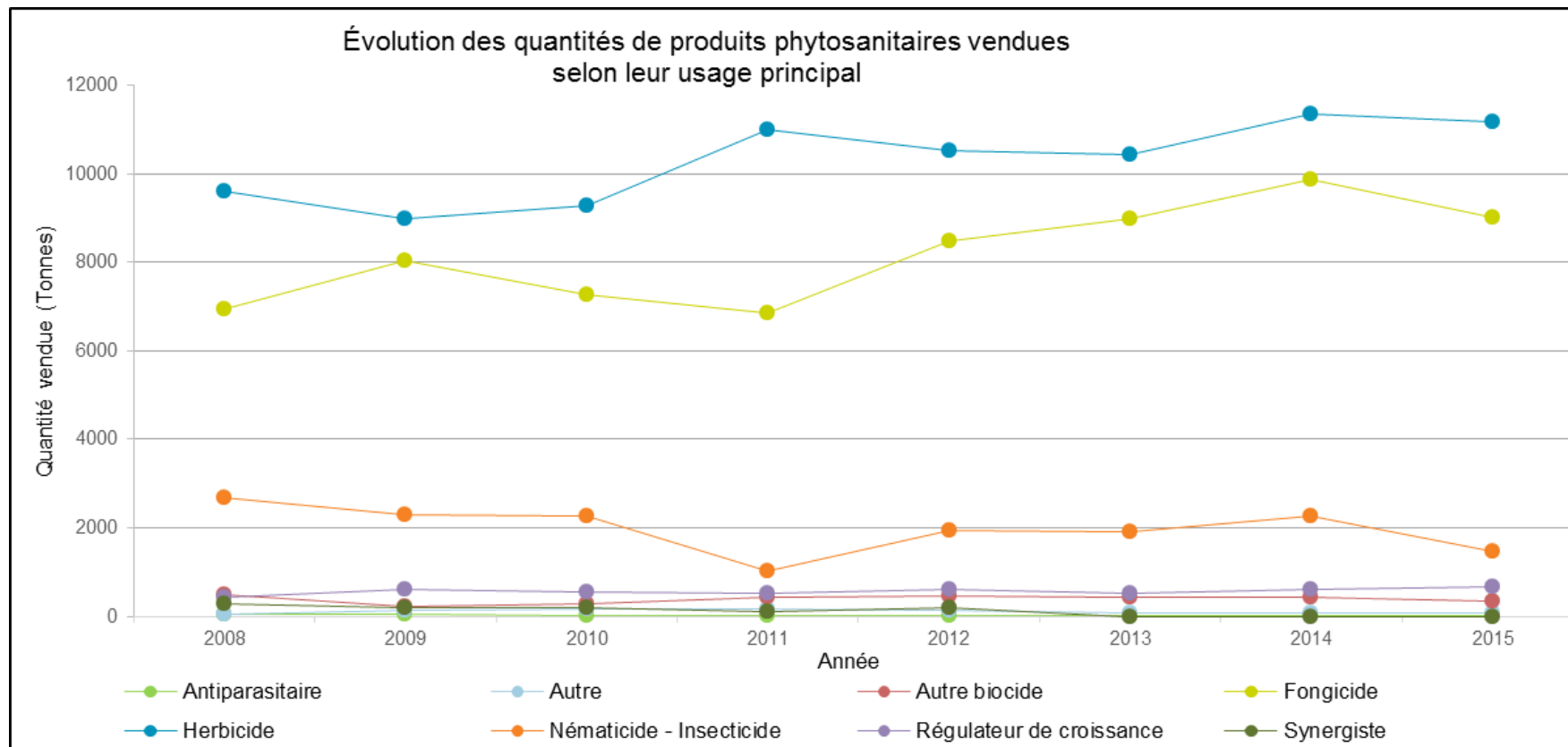
Evolução do numero e da percentagem de massas de água (com medição)



3. Monitoramento do plano e indicadores de resultados

Dotar-se dos meios necessários para avaliar os avanços

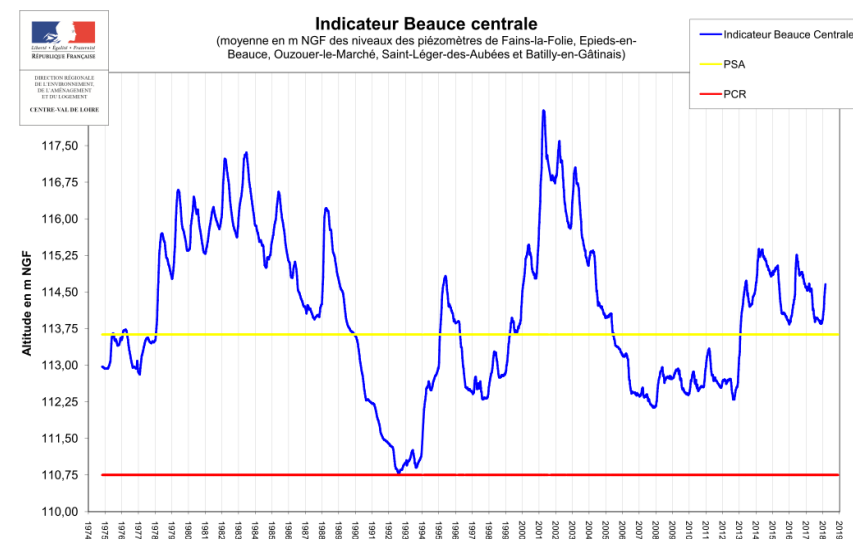
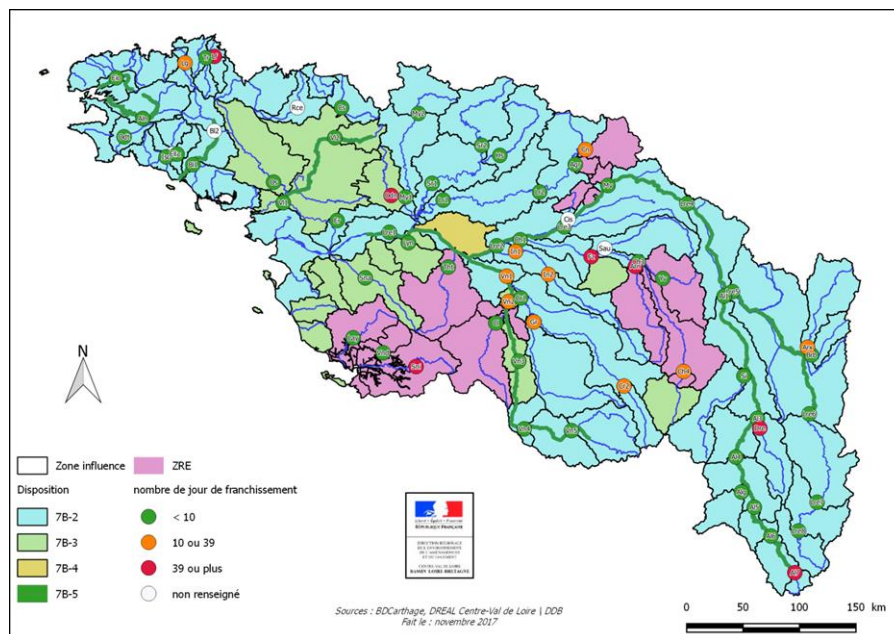
Exemplo de indicador de eficiência : o controlo das vendas de produtos agrotóxicos



3. Monitoramento do plano e indicadores de resultados

Dotar-se dos meios necessários para avaliar os avanços

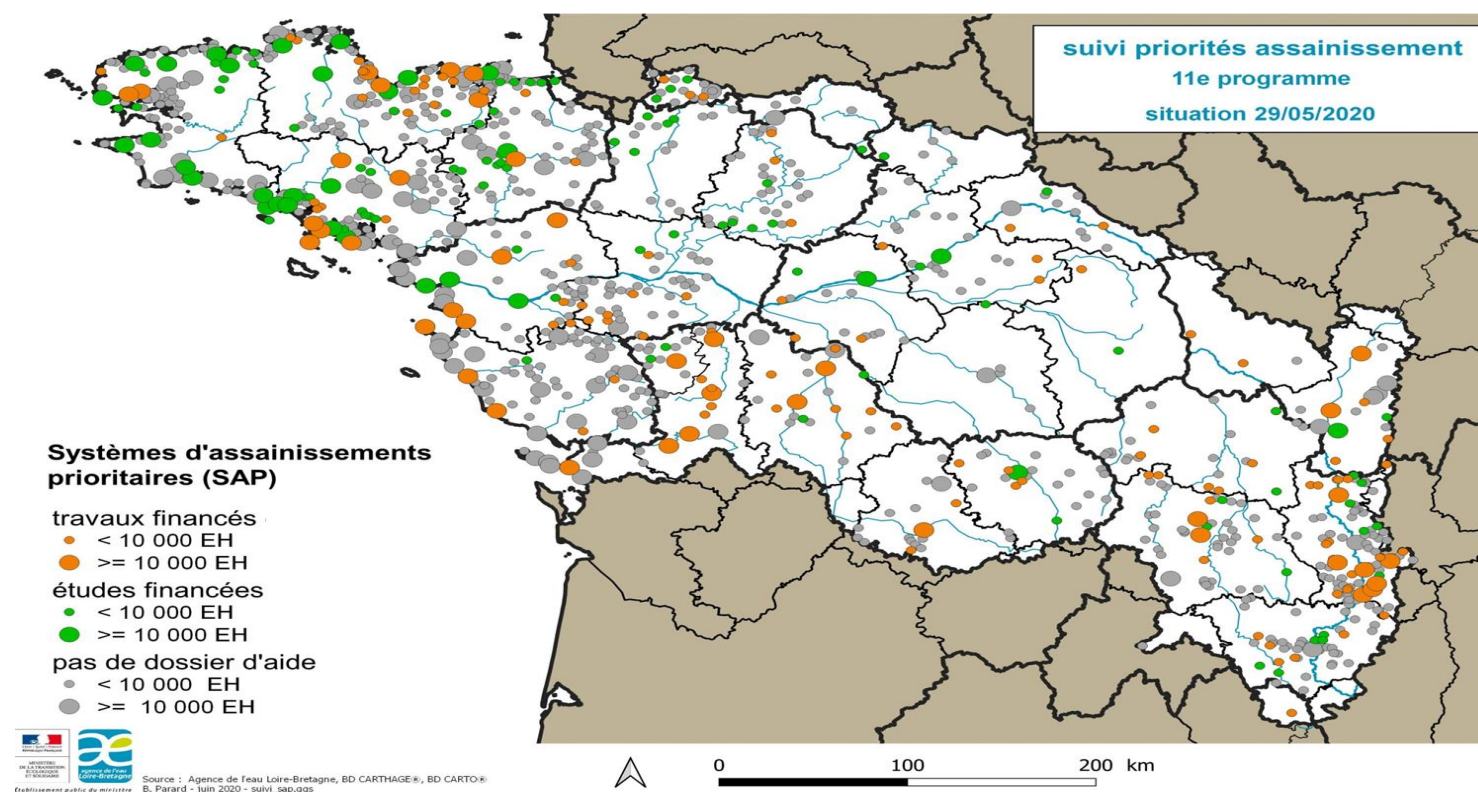
Exemplo de indicador de eficiência : o controle do respeito dos limites nas vazões de estiagem



3. Monitoramento do plano e indicadores de resultados

Dotar-se dos meios necessários para avaliar os avanços

Exemplo de indicador ambiental : os progressos das obras relativas as prioridades de tratamento de esgotos (prioridades definidas pelo conselho de administração)



4. Adaptações no transcurso da implementação

⇒ Revisão intermediária do programa de intervenção da agência Loire-Bretagne (a cada 3 anos)

⇒ Adaptação das prioridades em função da melhoria dos conhecimentos :

❑ **Um exemplo recente com** a revisão da lista das prioridades do sistema de saneamento para levar em conta o impacto de um vírus (norovírus) na saúde da população

⇒ Mobilização de ferramentas « flexíveis » para impulsionar o inflectir a implementação :

❑ **O exemplo** dos editais : convocatórias de projetos (**slides seguintes**)

4. Adaptações no transcurso da implementação

Exemplo : o programa de intervenção com um ferramenta para limitar os efeitos da crise sanitária (pandemia do coronavírus)

Decisão em 2020 do conselho de administração da agência Loire-Bretagne de usar convocatórias de projetos para :

- ⇒ Sustentar os investimentos que poderiam ser cancelados o adiados, com as consequências nas metas do plano diretor
- ⇒ Participar do esforço comum para limitar os efeitos da crise

4. Adaptações no transcurso da implementação

Exemplo : o programa de intervenção com um ferramenta para limitar os efeitos da crise sanitária (pandemia do coronavírus)

Convocações de projetos, porque ?

- ☐ Derrogar as condições normais de ajuda financeira (bônus na percentagem de ajuda, aumento do montante máximo por obra, ...)
- ☐ Facilitar obras prioritárias, susceptíveis de começar rapidamente

... Nas condições seguintes :

- ☐ Cumprir aos objetivos e a prioridades do plano de ações
- ☐ Montante financeiro limitado (80 milhões €)
- ☐ Duração limitada no tempo (8 meses)

4. Adaptações no transcurso da implementação

Exemplo : o programa de intervenção com um ferramenta para limitar os efeitos da crise sanitária (pandemia do coronavirus)

As prioridades definidas pelas convocatórias de projetos, em particular ...

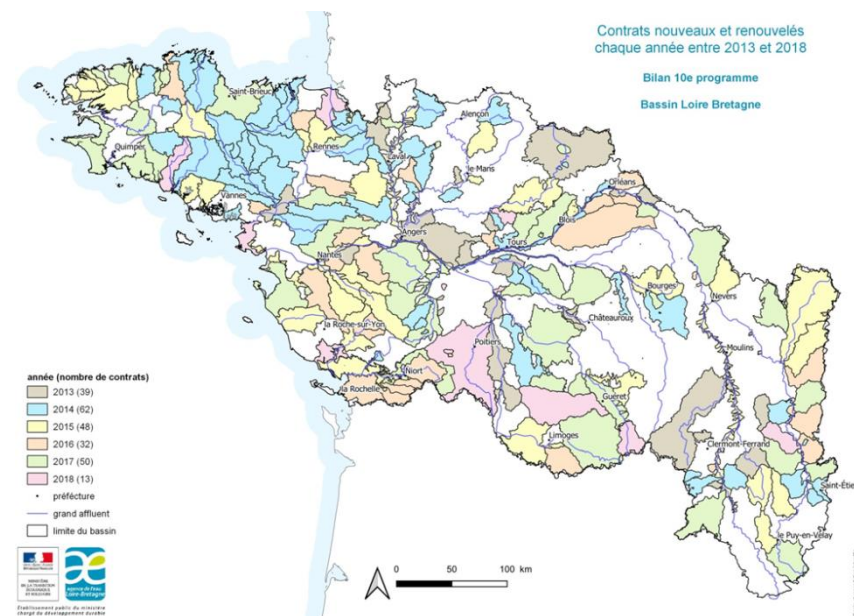
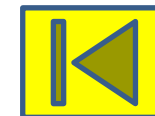
- ☐ A limitação das descargas das **redes de esgotos** (em particular em condição de chuva)
- ☐ A luta contra os vazamentos nas redes de **água potável**
- ☐ A recuperação da **continuidade ecológica** (eliminação parcial o total de represa sem uso)

1. Apropriação dos projetos pelos atores e articulação no terreno

Os grandes desafios da implementação : a **política de parceria territorial**

Exemplo dos contratos territoriais (mais de 300 em curso)

- ❑ Validação da **estratégia territorial de 6 anos** (com uma avaliação intermediária e final)
- ❑ Um **portador de projeto** (consórcio intermunicipal, associação de usuários...) **com competências técnicas** (cargos financiados pela agência de água)
- ❑ **Parceria entre os atores** em um território coerente
- ❑ Um programa de **ações operacionais e financiadas**
- ❑ Pode ser **multitemático** (Gestão quantitativa, Poluições difusas, Meios aquáticos)





Obrigado